



BBC

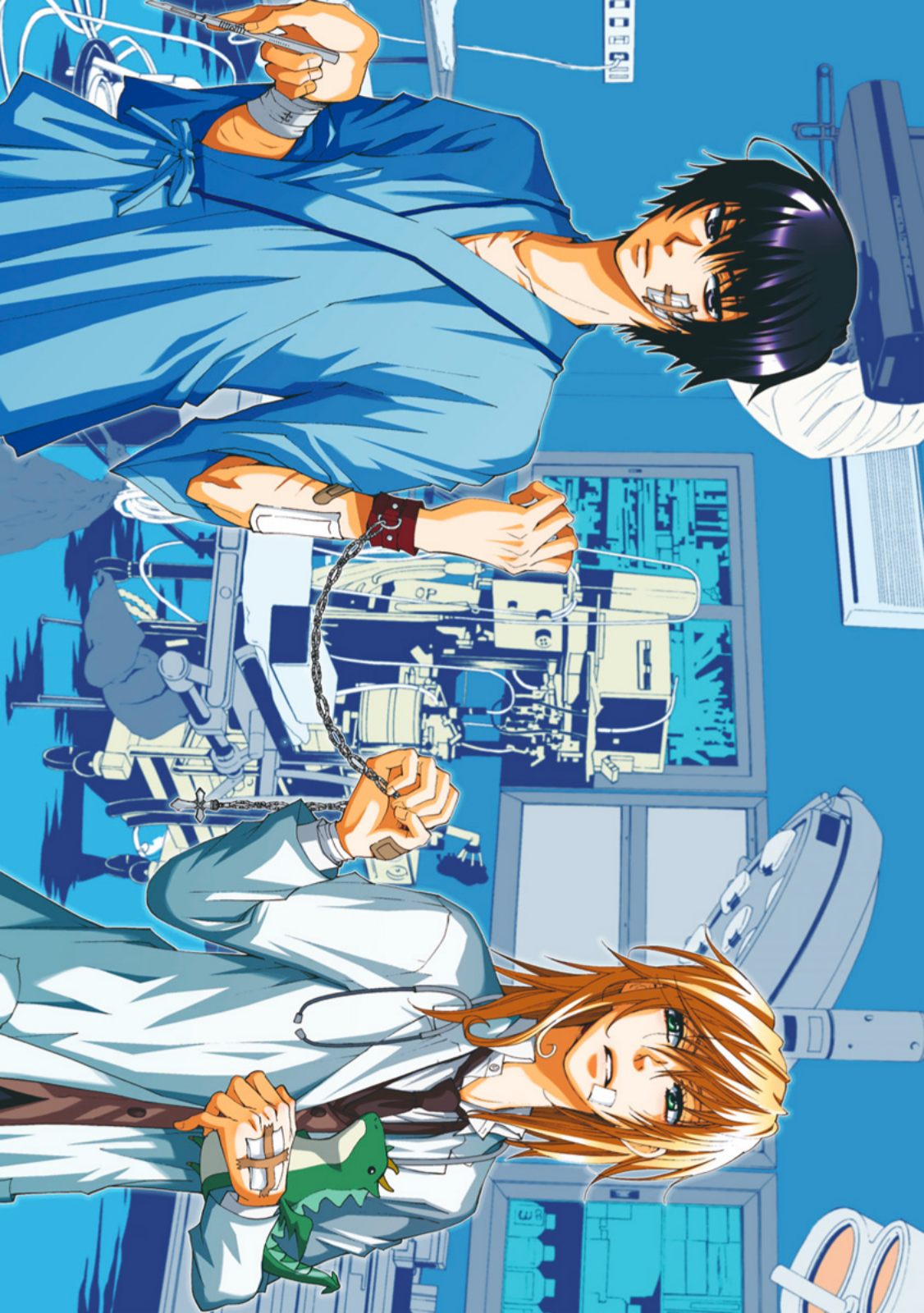
BE+BOY COMICS

KU
NI KISS KI

鎖にキス

NI KISS KUS
NI KISS KUSARI NI

山葵マゲロ



KUSARI NI KISS

鎖にキス



KUSARI NI
KISS



MAGURO WASABI
山葵マグロ

3

鎖にキス 実験 1

37

鎖にキス 実験 2

67

鎖にキス 実験 3

111

鎖にキス 実験 4

149

鎖にキス 最終実験

188

あとがき

189

描き下ろし4コマ

193

ネクラートホリック スーパー蜜月編

CONTENTS

鎖にキス

実験 1



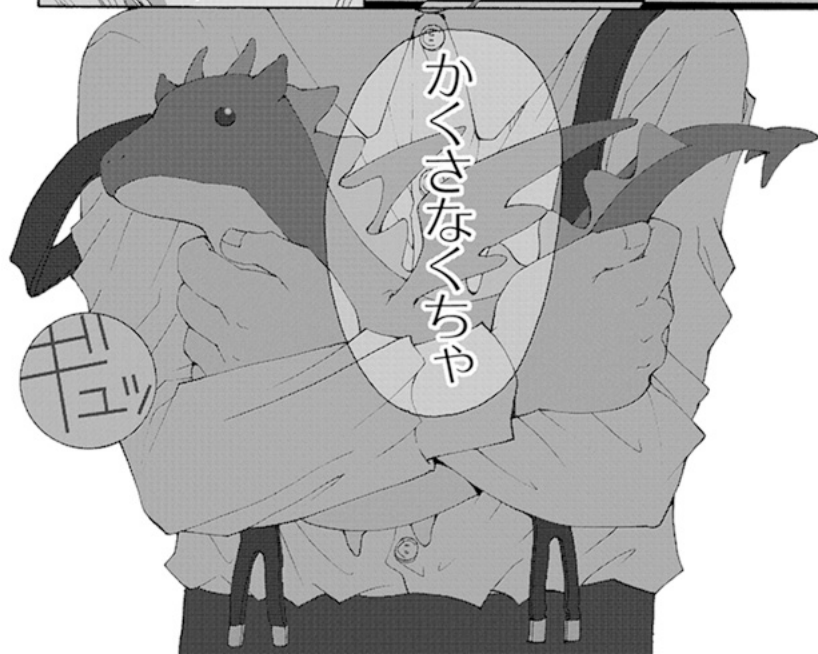
はやく



なくなちやう
まえに

こなごなに
なつちやうまえに

はやくタシにも
わからないトコへ



かくさなくちや

ユツ





実験 1



池口太優

いけぐち たゆう

太優の兄、涉に宿された金龍を追ってきたタンピール（吸血鬼と人間のハイブ）。太優とは会った時から犬猿の仲。驚異的な治療能力があるが、龍系の攻撃に弱い。何か過去を抱えているらしいが…？

兄・涉のことを溺愛。しかしその激しい愛を抑える為に「自傷」行為をしていた。兄と同じく金龍に憑かれ、龍系体質に。金龍に操られかけた時、兄の優しさと強さに触れて、彼を諦めた。


ブラム・ヴァン・ヘルシング



あつみ ひろまは
渥美 紘昌

タンピール
ヘルシングの保護者で

2人が脇役のストーリーはBBC「ロリポップ♥ドラグーン」で読めます。



ちよー太優!
まえとしした
お前年下のクセにすげ
ナマイキ~~~~~

頼むー
たの
いっ
つか
いの
し
一回死んで~~~~



.....

ウザ。

わたる
おとうと
渉!! 弟が
こんな事言ってる!
せいさいくわ
制裁加えてやって!!

…ウザ。

なに
びょうき
何ソレ病気?
そーいう病気?!
「ウザ」しか言えない病?

おい渉
止めた方が
よくなエ?

チャイム鳴れば
イヤでも終わるよ

ギャー
ギャー

お前…

あの人2人も嫌い合ってるの
わかってるなら会わない
ようにすればイイのに

あの人2人は
仲良いよ

えー?

たぶん
多分

お前…
何言ってるの?





ヘルシングと太優は
校内一の

バイオレンス
暴力コンビ
だぞ？



ナースステーション

ねエ
知ってる？

あのウワサ

特別診察室の
あのウワサ？

許可得ないと行けない
17才天才薬学博士が
いる部屋よね

あのキレイな外国人

うちの病院幹部や
政治家まで逆らえない
くらいの権力を持つって
いう……

そう！それで
その子の診察室に……



さいきん おうじけい
最近 王子系
びしょうねん いっしょ
美少年が一緒に
居るっていう…

キヤァー!!

ムニムニ?



あ。でも時々
うめき声も
聞こえるって



日常的
おるイニ其時。

でも見たいわねエ
王子と金髪天使の
2ショット

さぞかし
サワヤカ
なんでしようね!



フフフ—…

