

オトメイデン

OTOMAIDEN

#4. 魔臣のストラテジー
(前編)



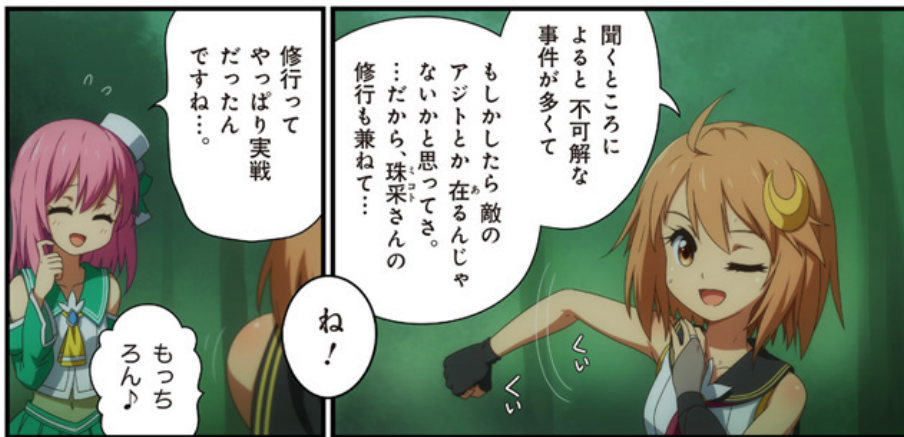
i-Rabi





それにしても
街外れにこんな
森が…？

実はここ
私たちもまだ
未搜索のエリア
だったのよ。



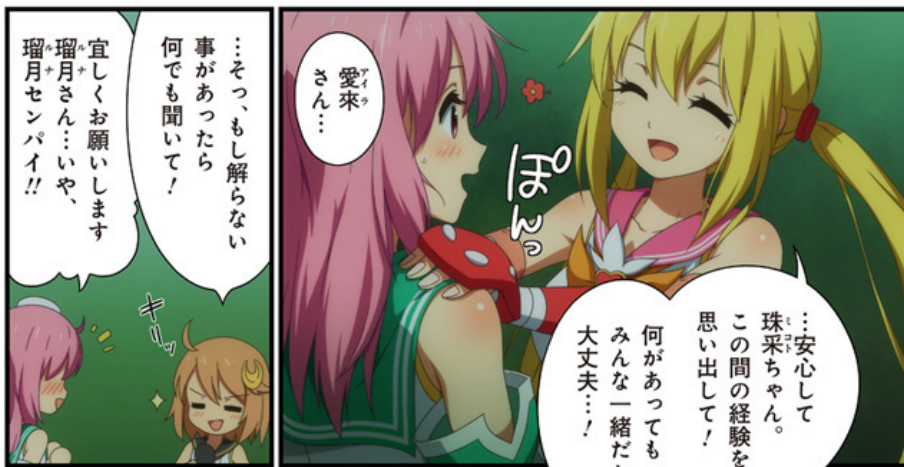
聞くところによ
ると不可解な
事件が多くて

もしかしたら敵の
アジトとか在るんじや
ないかと思ってる。
…だから、珠采さんの
修行も兼ねて…

修行って
やっぱり実戦
だったん
ですね…。

ね！

もっち
ろん♪

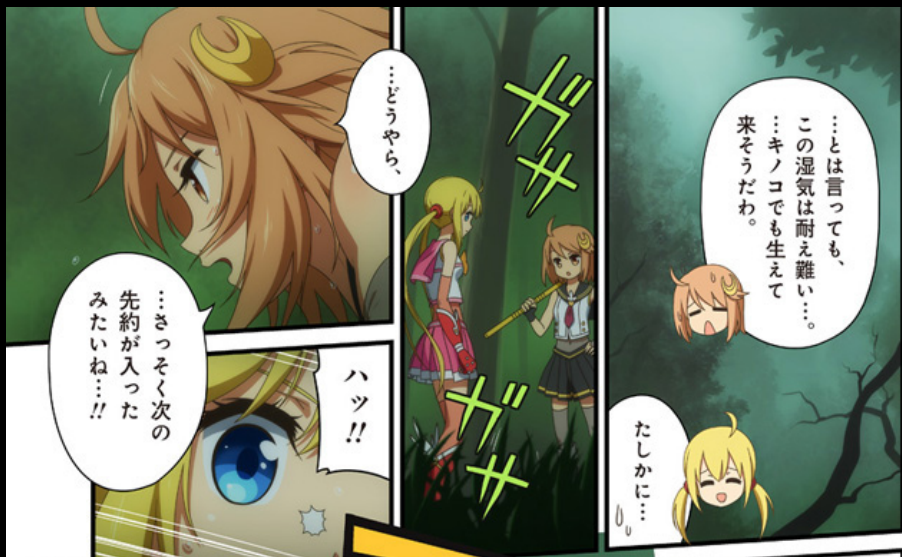


…安心して
珠采ちゃん。
この間の経験を
思い出して！
何があっても
みんな一緒だから
大丈夫…！

愛来
さん…

…そつ、もし解らない
事があつたら
何でも聞いて！

宜しくお願ひします
瑠月さん…いや、
瑠月センパイ!!



…どうやら、

…さっそく次の先約が入ったみたいね…!!

ハッ!!

…とは言っても、この湿気は耐え難い…。
…キノコでも生えて来そうだわ。

たしかに…



避けて!

ズ
ズ
ズ

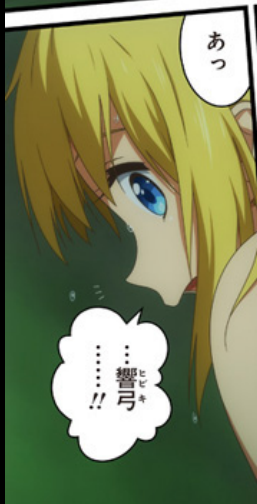
キヤン!!!

きやッ



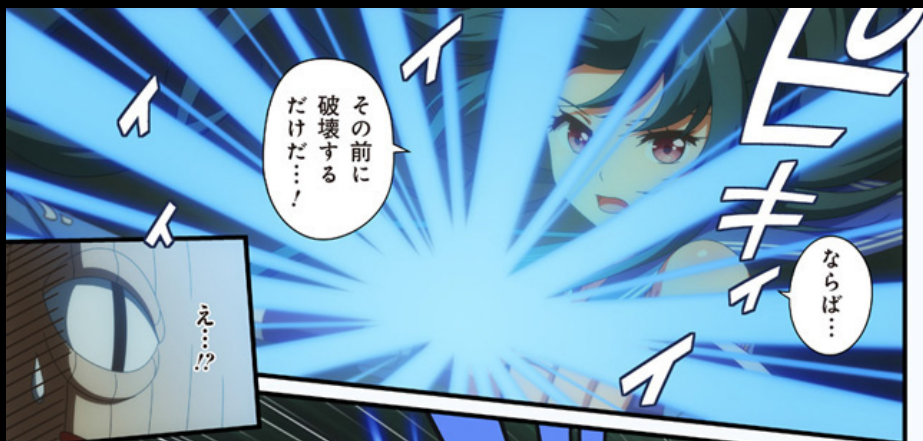








オイラのキノコはこの
高温多湿な特殊な環境の
おかげで何度でも再生
するのだ……!!



その前に
破壊する
だけだ…!

ならば…



え…!?



アルテミス
エコー!!

ギヤアアア
—っ!!



よく言う

あ〜んおいしい!
せっかくあたしが
もう少しで倒す
ところだった
のに〜!!



響弓^{ヒビキ}さんが
来て、倒して
くれました♪

…あれ?
敵は
…??



うわあ…っ
毒キノコンが
やられっち
まったああ!!



あははは
ははは



…あとは
何とかなる
だろう…。



ありがとう
響弓…！

…ああ。



おおつ、
お前は！

…彩華蝶、そんな
所で見えないで
お前も手伝え！



相変わらず
甘々だねえ♪



乙女戦士…



ヒ・ビ・キ
ちゃん♪



彩華蝶...



久しぶりの
再会だっ
のに...

何コワイ
顔してん
のさ...?



敵!
乙女戦士が...

...つまり、
お前らの敵
ってワケだ!!

ハッハッハ!
残念だったな、
彩華蝶は我々の
味方なのだ!



...彩華蝶か、
これは一体どう
いうコトだ...



うああッ…



キャンッ



はあくく？
何それ！
アンタ乙女戦士
でしょ！
敵に加担してるとって
どーいうコトよ。



こういう
コトさ…



どうとでも
言いなよ。

…それにしても
無愛想だった
アンタが仲間と戦士
ごっことはね♪
軟弱なところは
変わってない
みただけど♪



サ
待て。
璿月！



…まさか…
お前ほどの戦士が
妖魔の走狗になって
いるとはな。
見下げたぞ彩華蝶…



…大人しく
聞いてりや好き
放題言っつ

…あ…
アンタね…

…やめろ!



何が言いたい
彩華蝶…?

仲間が無様だと
自分まで無様に
見えて悲しく
ならない?



…いつかの
彼女のようにな。

お前…つ



この裏切り者
—つ!!

…止め
ときな。

うあつ!?







私だけなら
まだしも、皆を
巻き込むわけには
いかない…。



…わかった
ここは
退こう…。

…響弓



…おい
彩筆蝶…

何でトドメを
刺さねえんだよ!?
…お前、まさか
情けをかけたか
…!!?



…次は容赦
しないけどね。

つくづく情弱だね。
…もし相手して
欲しくなったら
いつでも来なよ。



…まあいい。
命拾いしたな
乙女戦士ども!



…どのみち
対峙することに
なるでしょ…。
放つときなよ。

Pure
soldier

オトメイデン







…彩華蝶は
その天才的な強さを
持つが故に他の者を
寄せ付けない

協調性がなく、
いつも独断専行だ。
誰も彼女を引き止める
ことは出来ない…。



さあな、昔から
彩華蝶の考えてる
事はよく分から
ないよ…。

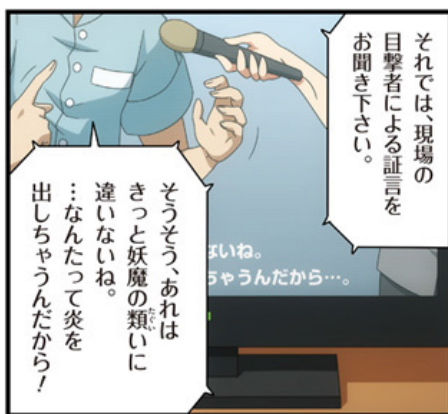
…響弓は
どうして今まで
彩華蝶さんと
距離を…？



何か事情が
あるので…
昨日の妖魔
とのやり取りも
何か訳ありな
感じでしたし…



…ただ、彼女も
乙女戦士の一人
であることには
違いない…
それに彩華蝶の
性格的に敵に
媚びを売るとも
考えられない。



それでは、現場の
目撃者による証言を
お聞き下さい。

そうそう、あれは
きつと妖魔の類いに
違いないね。
…なんたって炎を
出しちゃうんだから！



…続いて、最近続発
している美術品盗難
事件の続報です。

セラー服のような
ものを着用していた
とのことです。

目撃者などの
証言によると
犯人は少女で

盗まれたのは
国の重要文化財にも
指定されている
このお守り！



専門家の考古学
さんの話によると
大変貴重な物との
ことです。

……さて
考古さん
こちらは
いったいどう
いった物なの
でしょうか？



これは古代、
悪霊を呼び起こす
ための祭器としても
使われておったと
言われております。

妖魔に関与
している何者
かの犯行という
可能性も……

……はあ
世の中妖魔
みたいな事する
馬鹿もいるもの
ねえ……

セーラー服
姿の少女で
炎を出して
妖魔に与して
いるバカ。
……。



……なるほど、
しかし妖魔の仕業
だとしても国立美術館
には結界が張られて
いるので彼らは
近づけないはずでは
ないでしょうか？

何か関係
あるのかも……
私たちが
行こつ！

響子！



彩華蝶！！

