

Asagi Okabe
Presents

丘辺あさぎ

碧と緋のアスラ

へいけものがたり
いぶん
平家物語異聞





平家物語異聞

へいけものがたり
いふん

碧と緋のアスラ

第一話

嘆けどて 月やはものを思はする

かこち顔なる わが涙かな

西行法師

(百人一首)

「新古今集」を
代表する
歌人のひとり

西行法師は

俗名・佐藤 義清

御所に仕える
武官として
華々しい立場に
ありながら

二十三歳の若さで
突然の出家を
遂げたという

が

その理由^{りゆう}は
謎^{なぞ}に包^{つつ}まれて
いる——…

保延二年(一一三六年)





時代は
平安の末



「平家物語」に
聞こゆる

平家物語異聞 碧と緋のアスラ 第一話



幕明け
米枯盛衰の世の

...どうせやるなら

殺す気で
やってくれなくては



玩具を壊すのは

遊び倒してからで
ないと勿体無いでは
ないか 義清殿!

平 清盛 (十九歳)

のう 清盛殿?

佐藤 義清 (十九歳)
*若き日の西行

何だ

今の物音
は……!!

何事だ!?

上皇の住まう
院御所の北
を詰所とし

その警護
などに当つた
彼らは

…あ
義清殿…

清盛殿も…

何事もないよ

交代が遅れて
申し訳ない

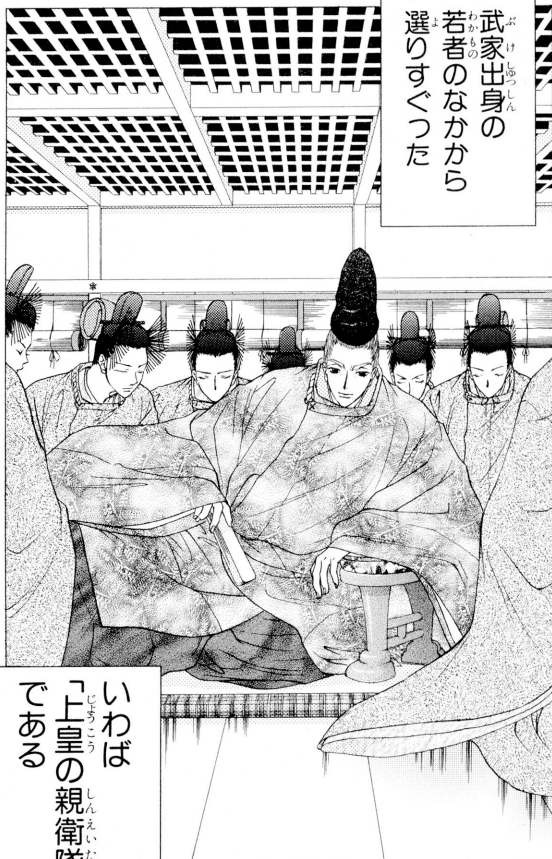
…

つ柄で
やらねえ

か

「北面の武士」
—と呼ばれた

武家出身の
若者のなかから
選りすぐった



いわば
「上皇の親衛隊」
である

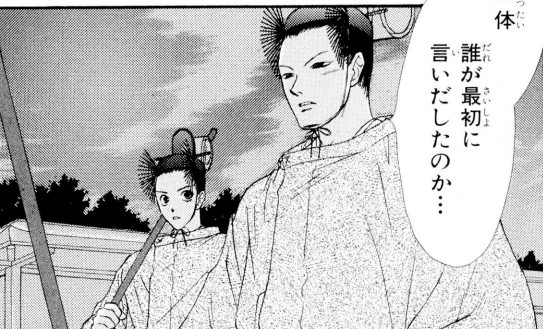


崇徳天皇

当時
天皇をも凌ぐ
権力を誇った
上皇が

…
一体

誰が最初に
言い出したのか…



氣易く呼捨てに
しないで頂きたいな
清盛殿

…これは
おかしな事だ

おまえの体から
何故か鳥羽院の
衣の香がぶんぶん
臭うわ…!



…清盛殿の
鼻の利き方と
きたら犬並みだ!



…

如何にもつい先刻迄
鳥羽院さまの腕の
内に在ったが？

…それが
何だというのだ

…我々 武士は

武力は
勿論のこと
財力もあるし
知略もある

しかし如何せん
地位がない

「北面」は
我等が地位を
得る為の
一番の近道…！

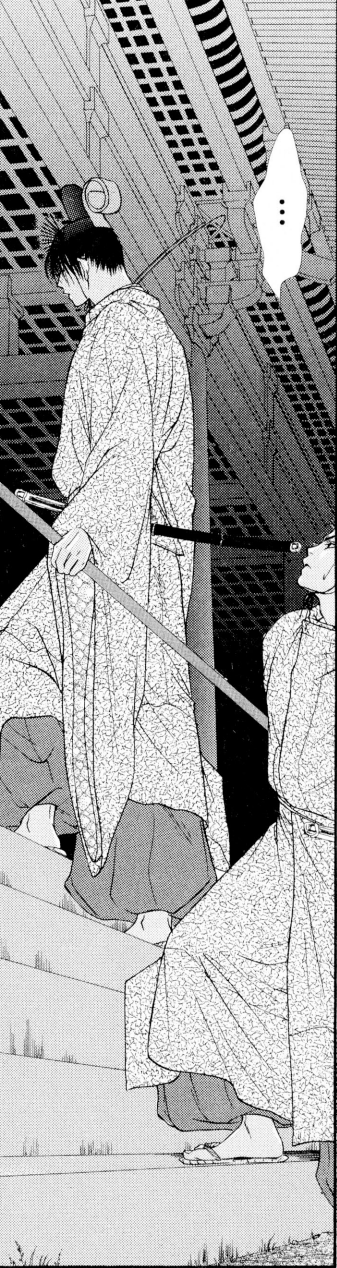
今でこそ
院の犬として
甘んじておるが

「いつかは…」と
思わぬのか？

よもや精神まで
鳥羽院の犬に
なり下がったのでは
あるまいな…！

あははははは！





...



…どうでも
よいな。

…
なっ!!?

…

…「地位」だとか
「鳥羽院さまの犬」だとか

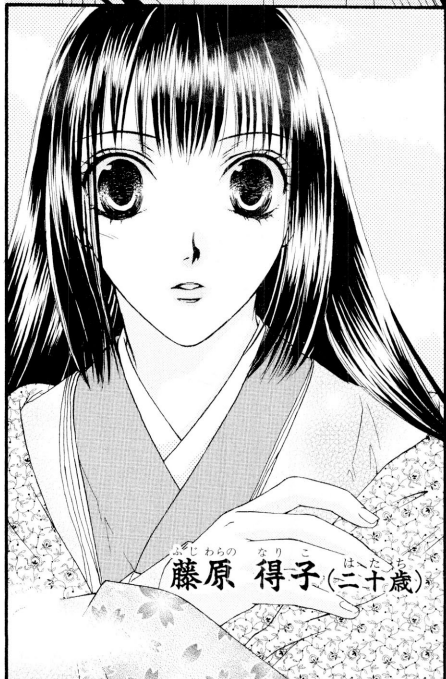
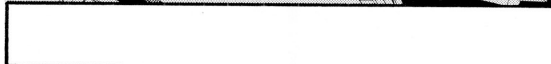
そんなことは
どうでもよい…!!





…ふん!

…食えぬ奴だ…!



藤原 得子 (二十歳)





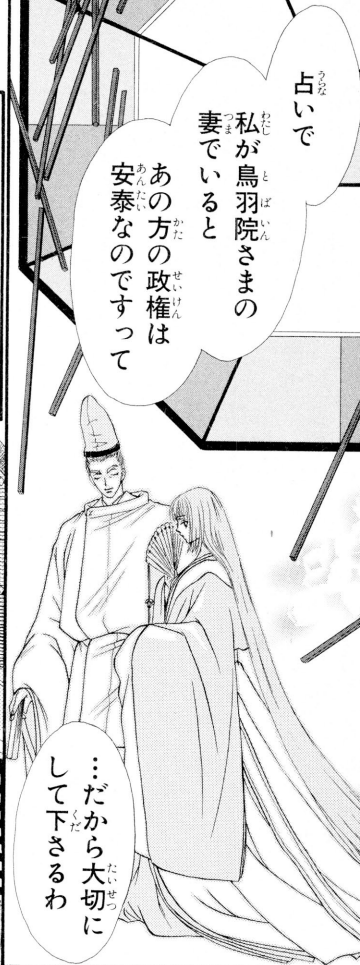


…それより義清
あなたの方が…



得子さま…？

ああ、具合がわるくて
いらしゃるのに一体どこへ…



占いで

私が鳥羽院さまの
妻でいると

あの方の政権は
安泰なのですって

…だから大切に
して下さるわ



…もう
行かなくては



...義清 (のりひら)

...どうか
気を付け...

か〜ん

...て...

トガッ

！

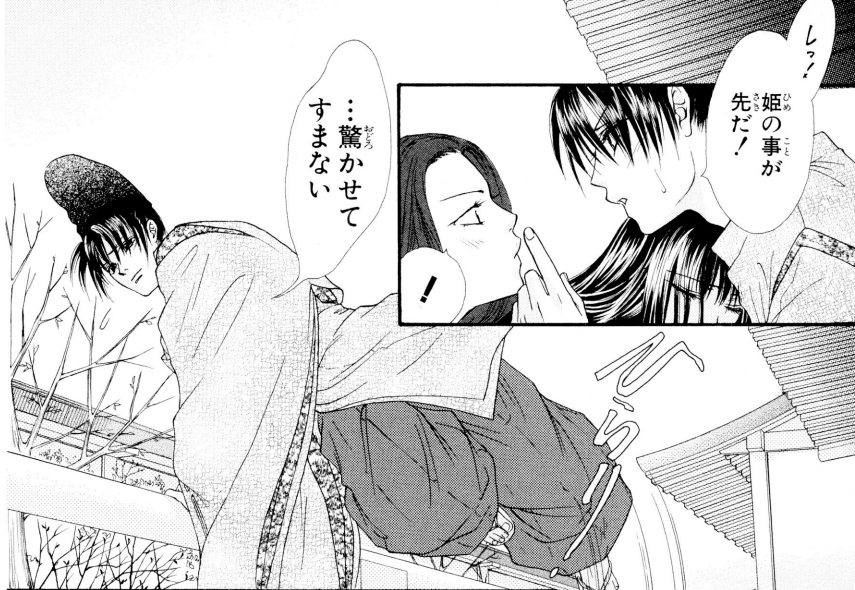


なりこ
得子さま...!

...ああっ!?

...

そなたは
「北面」の...!!?





平家物語異聞 碧と緋のアスラ

丘辺あさぎ

© 丘辺あさぎ／秋水社 ORIGINAL