



サラリーマン

金太郎
本宮ひろ志

04

旅立つ金太郎

MONEY WARS

マネーウォーズ編

金太郎

サラリーマン

04

旅立つ金太郎

MONEY WARS

マネーウォーズ編

第14話	ビジョンを語る金太郎	3
第15話	呼びかける金太郎	41
第16話	激する金太郎	78
第17話	夢を描く金太郎	101
第18話	不屈の金太郎	139
最終話	旅立つ金太郎	177

この作品はフィクションです。実在の人物・団体・事件などには、いっさい関係ありません。

第14話

ピンジョンを語る金太郎





四国中央銀行の者です

我が行の持つ大北町への債権に関する決定をお知らせに参りました



おうわかったサンキュー

準用再建団体の申請が正式に認可される前に...

昨日振込んだって事は... 今日あたり入ってるな...

大北町支店に今ここに電話させてくれ...

我が行としては大北町のあらゆる資産を差し押さえるという方針に決まりました

職員の給料ボーナスもすべて差し押さえます















ありがとう
金ちゃん

ありがとう



わしゃあ
あの連中に
今までとれだけ
いじめられて
来たか!!

気持ち
いいーっ



バンザイ
ーイ!!

バンザイ
ーイ!!

バンザイ
ーイ



勘違い
するな
って...

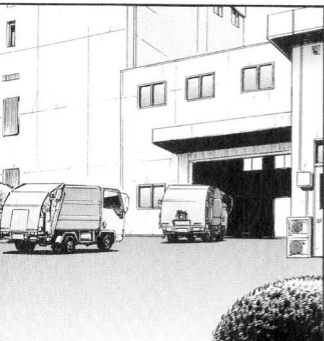
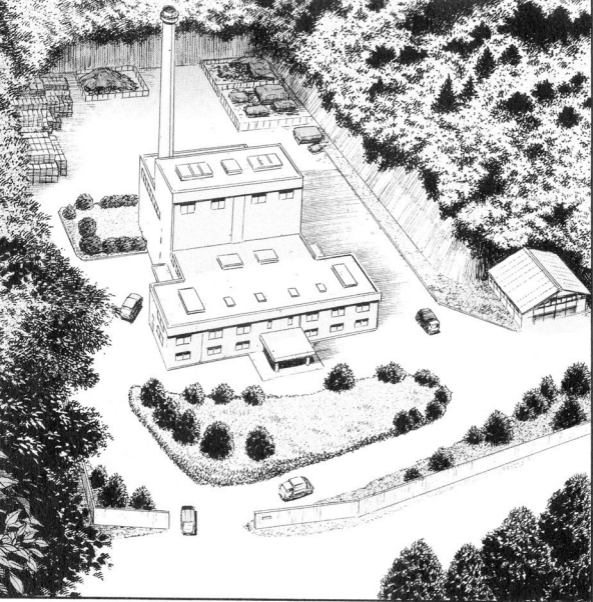


へっ



金ちゃんが
この町の借金を
肩代わりして
くれるという事
なんじゃろう

ほんまに
ありがとう
っ!!









知らんわい
そんなもん

山の中へ
捨てるなり
海へ流すなり
あんなら
やつたら
やたらで
ええやな



ゴミを搬入
する毎に
毎回ですよ

嫌味ばっか
言われて
ね…



そうすか
……
とうとう
ダメですか

一応金
払ってん
ですけどん
こっちも…



大北って
みじめ
だなあ…
それを…

僕は他人事の
様にしか
思っ
なかつた…





ええっ
何…

エントロピーの
法則について
教えてほしい
……

環境省特別主席研究官
岩田 守



しかししてすね…
人間の生活は
とてつもない勢いで
悪い方向へ
エントロピーの値を
増大させて
いるんですよ…

まさに
それこそが
環境問題の
生命線としてね



一言で言うと
無秩序さの
目安と
言いますか…

まあ あれは
簡単に言うと
物が動くこ
エントロピーの
数値は上がる
という事て…

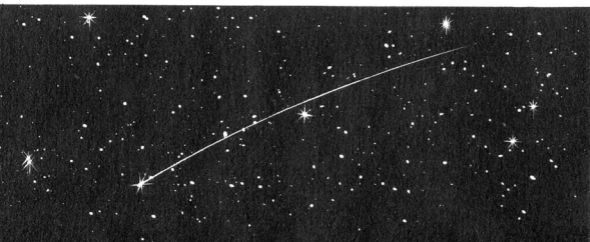
宇宙全体も
エントロピーの
数値が下がる
という事は
絶対に無いん
ですがね…

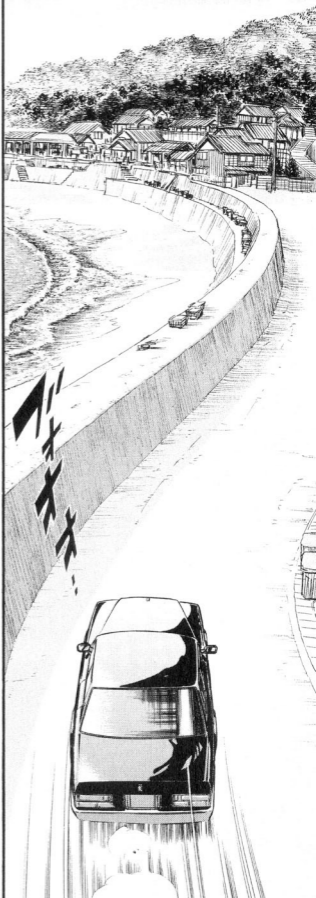
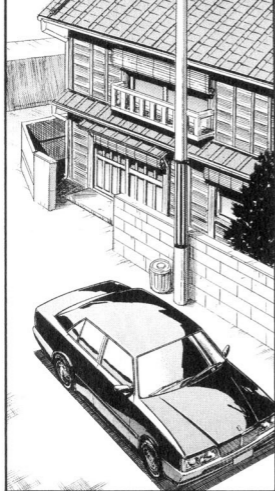


はあっ
……



岩田守先生…
一度研究室を
出してみる気は
ありませんか？














一日の
入場者数は
平日で
十人から二十人

土・日で
六、七十人だ…
料金は平日三千円
土日で七千円…




おらあ

ぎゃあ
ははは!!



クラブハウスの
建設費だけで
四十億円…
総工費で
三百五十億円…

売れた会員権は
一千万円で募集して
わずか八十枚…
五百軒以上ある
別荘分譲地は
三軒…



ゴルフ場の
ランニング
コストを
削りに削っても
維持費は年間
二億五千万円
かかる

メンテナンス
フィーを削り
従業員を
削った結果
ゴルフ場は荒れ
サービスは最低…

その悪循環で
さらに客は
減っている
年間売り上げは
よくて一億…
悪い時は五千万…

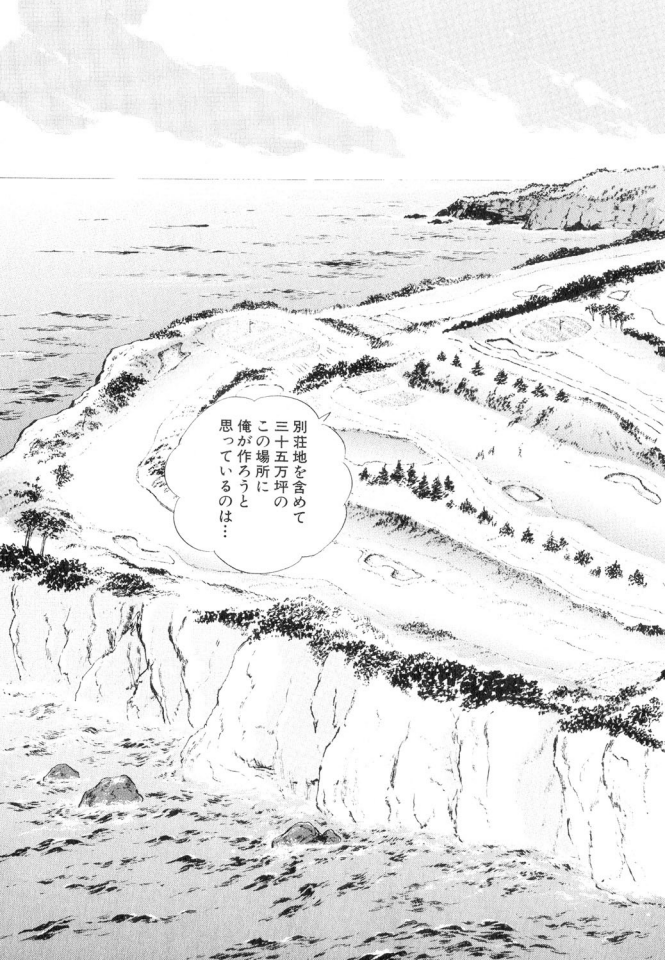


毎年
約二億円近い
赤字を
出している…

その赤字分は
ご存知の通り
全部大北町の赤字に
加算されている
一般会計に
計上されない
簿外債務としてな

A detailed black and white illustration of a golf course. The scene is viewed from an elevated perspective, showing several green fairways and circular putting greens scattered across a hilly landscape. In the background, there are large, rounded mountains under a sky with some clouds. A speech bubble is positioned in the upper-middle part of the image, containing Japanese text. The foreground shows the dark, silhouetted leaves of trees, suggesting the viewer is looking over a cliff or from a nearby building.

まずは
この
ゴルフ場を
叩き潰す



別荘地を含めて
三十五万坪の
この場所に
俺が作ろうと
思っているのは…