

離瀬いちか

Ichika Hinase Presents



医師血族<sup>plus</sup>  
孕ませ強制執行<sup>plus</sup>  
花嫁

〜後継兄弟にまわされて〜



はじめまして  
お母さんの  
あたらしい担当医の  
田崎です

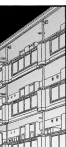
容態が  
安定しましたから  
治療はこれまでどおり  
投薬中心でさせて  
いただきますね

あ……よろしく  
お願いします

あたらしい  
担当医……!?



山下愛結さん  
ですよ



伊吹先生が担当じゃ  
なくなっただのは正直  
ホッとすると……

でも……たまたま  
どうして……



外科医の俺には  
なんの権限もない

愛結のお母さんから  
転院の申請をだしてもらおう  
のがいちばんいい方法だろう

妻 お母さんに  
転院の話をして  
書類だしてきたよ



ああ俺も  
内科から伊吹が  
突然いなくなったのが  
気になってたよ

妻 あかね…  
担当医が  
伊吹先生から  
あたらしい先生に  
変わったの…



そっか…妻も  
なにも知らない  
んだね

愛結は  
やさしいな

散々悩つけた  
伊吹の心配まで  
するなんて

なんか  
こういうのって  
いいなって

妻 私たち  
これからもふたりで  
なんでも話し合っ  
ていこうね

ああ俺は  
愛結に秘密なんか  
持たない

妻とふたりなら  
きつとどんな  
ことも  
のり越えて  
いける

もう  
怖くない

## 倉庫資料室

くそう！  
院長め！

資料室なんか  
送りやがって！！

あと少しで愛結を  
花嫁にできるところ  
だったのに……

これもぜんぶ  
妻のせいだ！  
今にみてるよ！！





……どう  
しょう？  
具合が悪いの  
かも……？



大丈夫ですか？  
どこかぶつけ  
たんですか？



エレベーターに  
閉じこめられて  
います！  
病人がいるんです！  
至急扉の開閉を  
お願いします！！



あ、あ、あ

あ………？  
この子過呼吸を  
おこしてるんだ！？



きっとすぐに  
助けがくる  
から大丈夫……

!!



落ち  
ついて

ゆづくり  
息をはいす



……どう  
しよう

そなた  
なにか候？



大丈夫  
ゆづくり

すって  
はいて



は……  
……

大丈夫！

大丈夫  
だから

……ゆんを……さい  
……ないで……

電気回復した  
みたい!

よかったこれで  
扉も開くかも

……なんだよ  
扉がゴミ臭いじゃ  
ないか

さあ、急いでさっさと  
その扉を開いてさっさと  
逃げなさい

「さっさとさっさと」  
「さっさとさっさと」

あれは他人には  
きかれたくない  
ことだったのかも……

さあ、急いでさっさと  
その扉を開いてさっさと  
逃げなさい

ごめん、ごめん  
手近にゴミ袋しか  
なかったの

でも元気が  
なくてよかったの





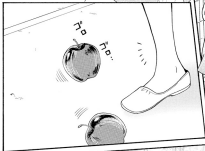


痛...  
痛...  
痛...



きょうは寒が  
早く過ぎる日  
だから

帰って好物を  
いっぱい食べて  
たいな



あの…  
大丈夫ですか？

ああ  
すみません

ほんやりして  
いたら 転んで  
しまって…

これ  
落とし  
ましたよ

ありがとう  
親切なお嬢さん





これ 俺からの  
お礼です



大きくて  
おいしそうな  
りんご



いえ…お礼  
なんて  
いいです



ほんの気持ち  
だから受け  
とって

あつ…