

貞淑な人妻!!

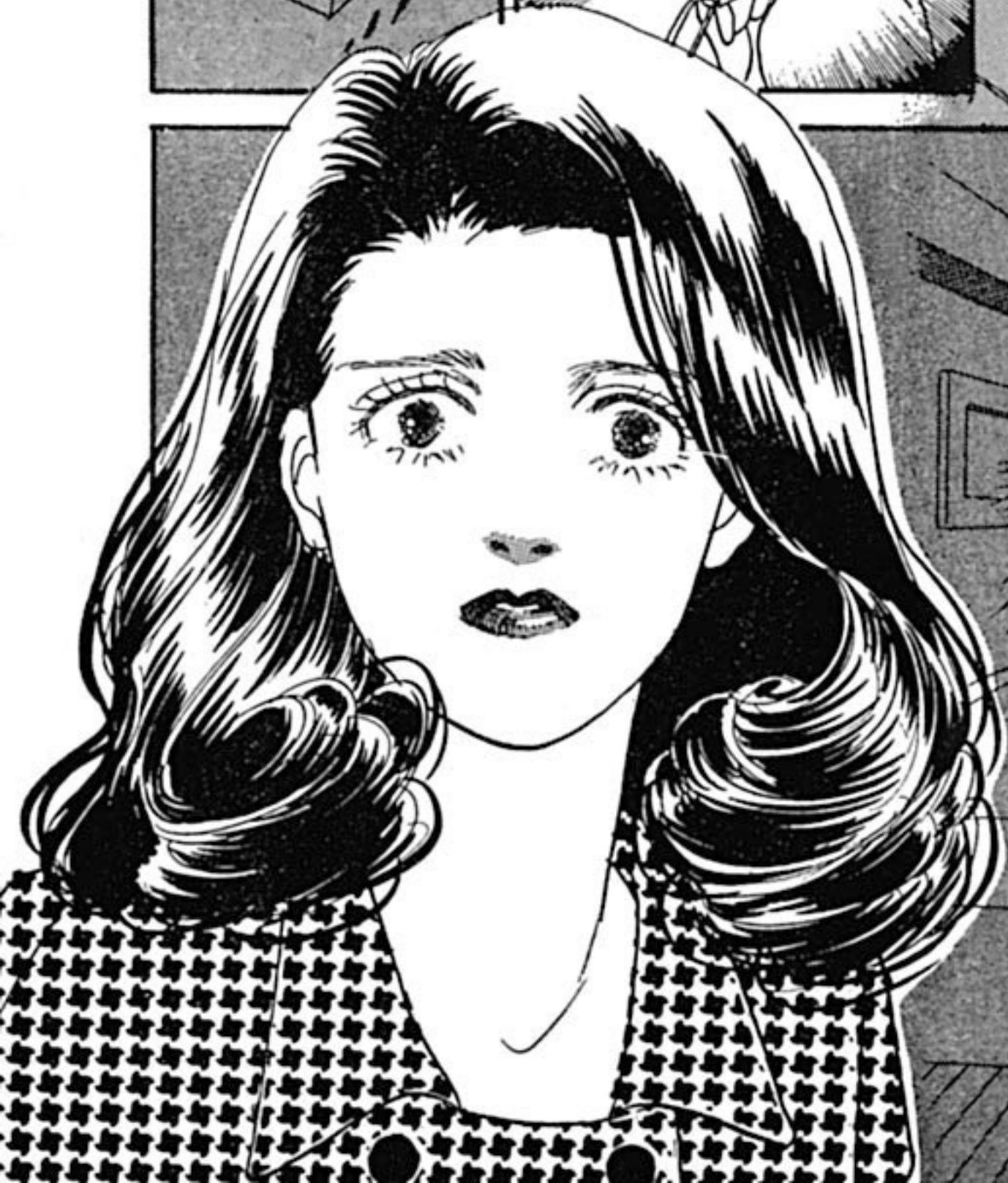
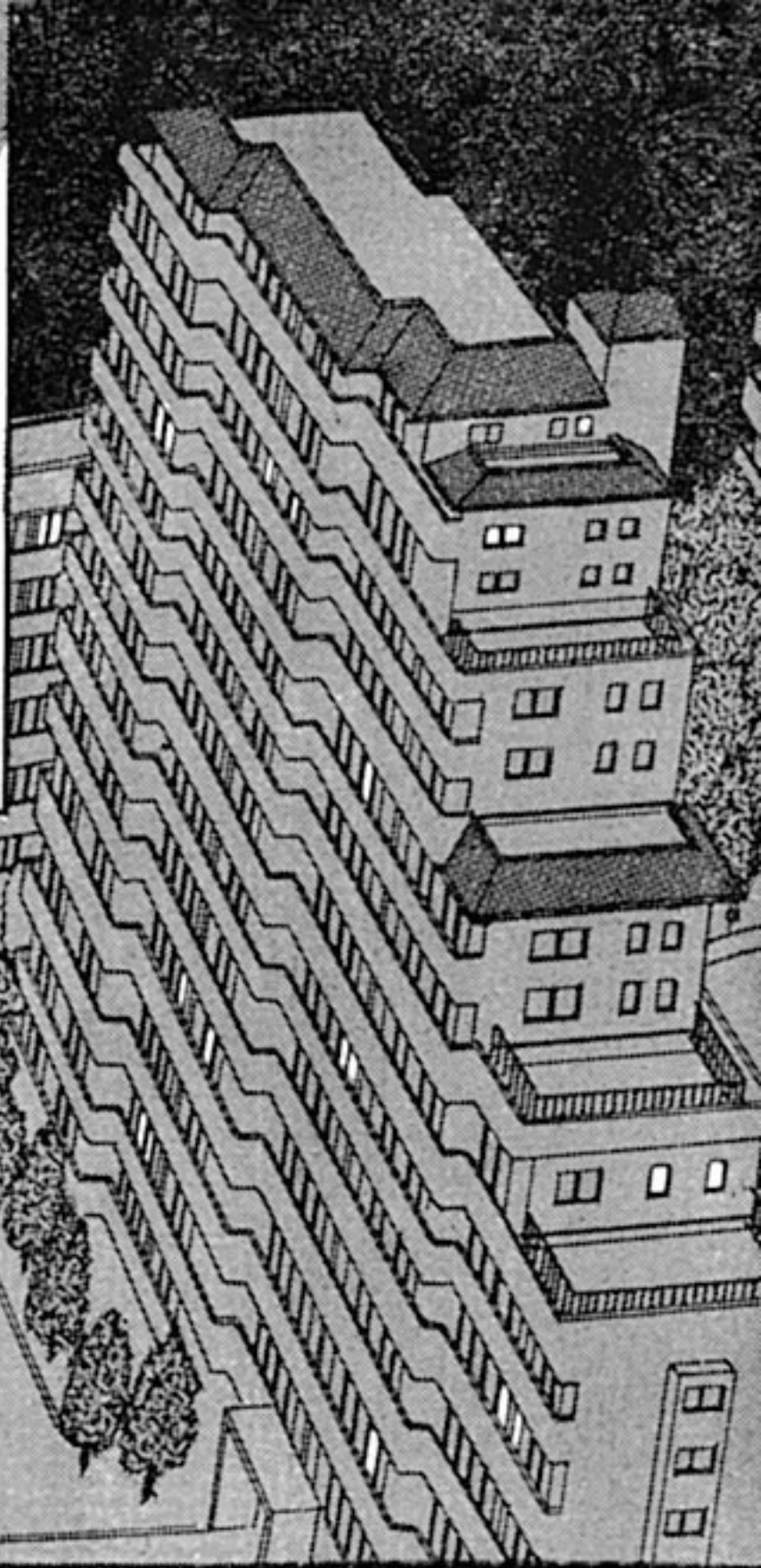
クラス会でめくめく

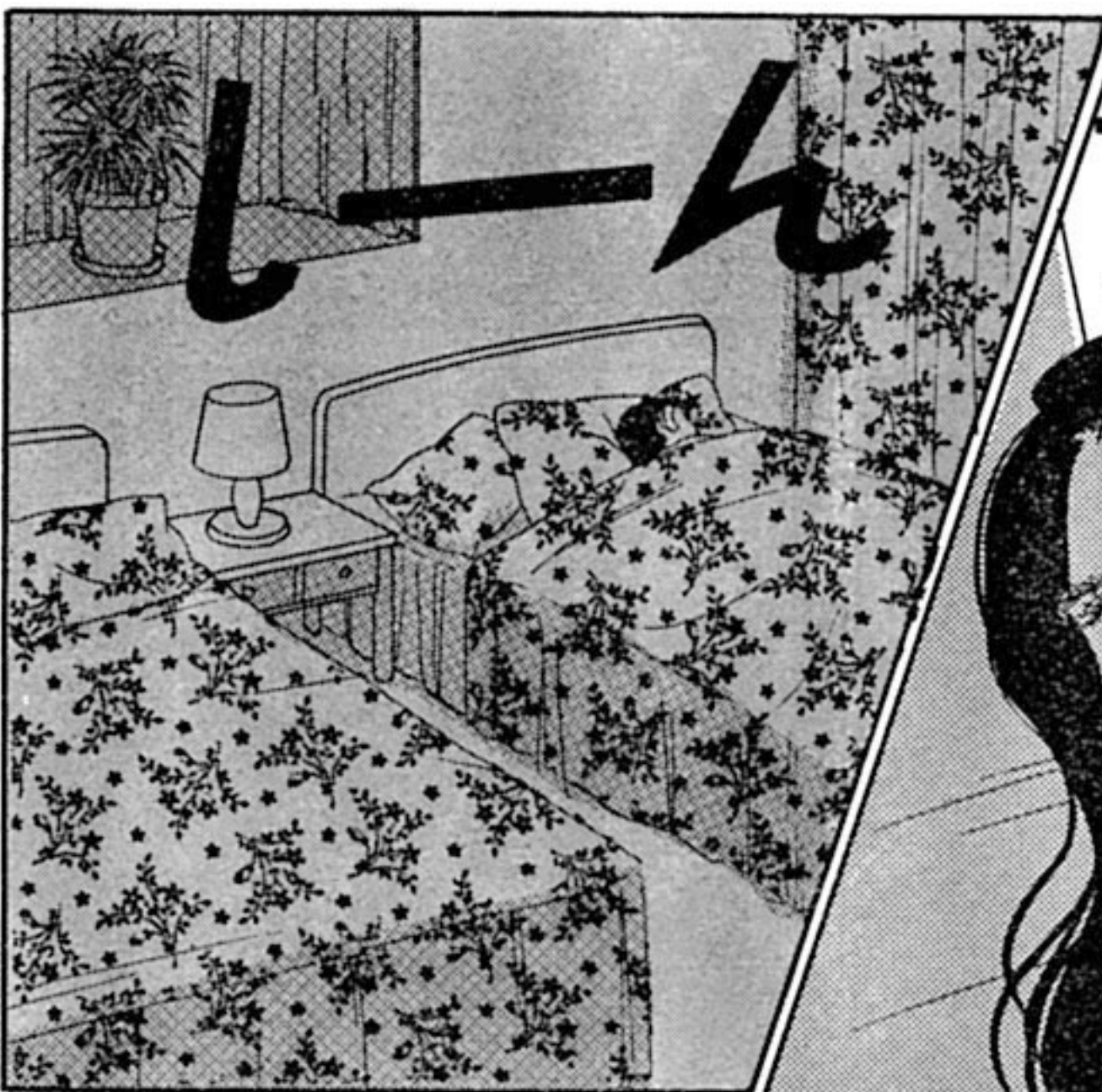
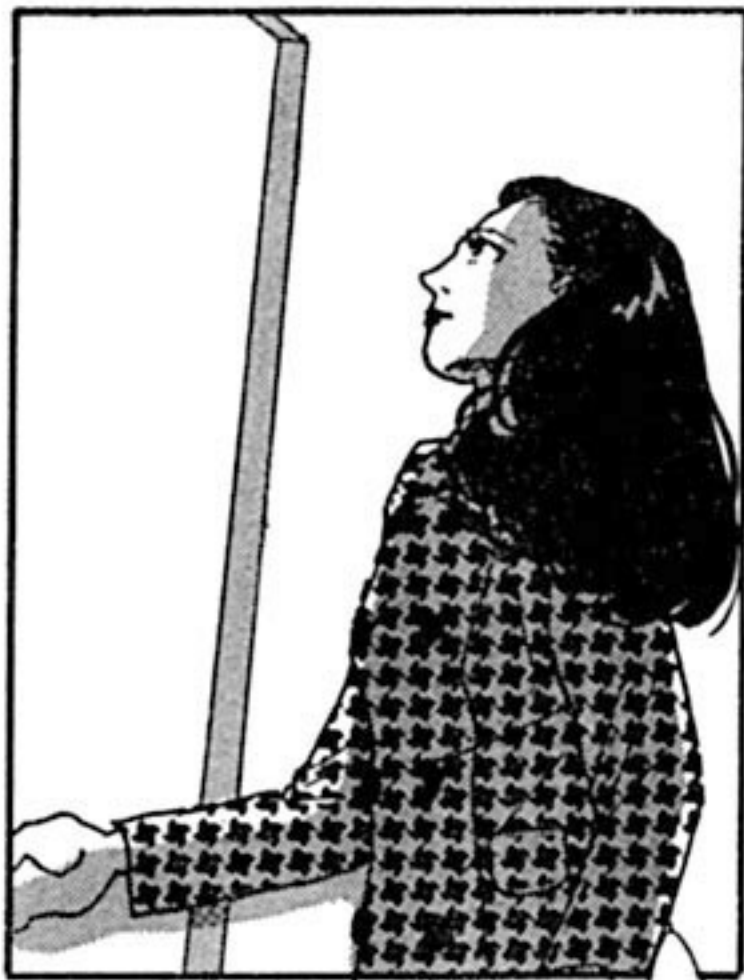
女開発!?

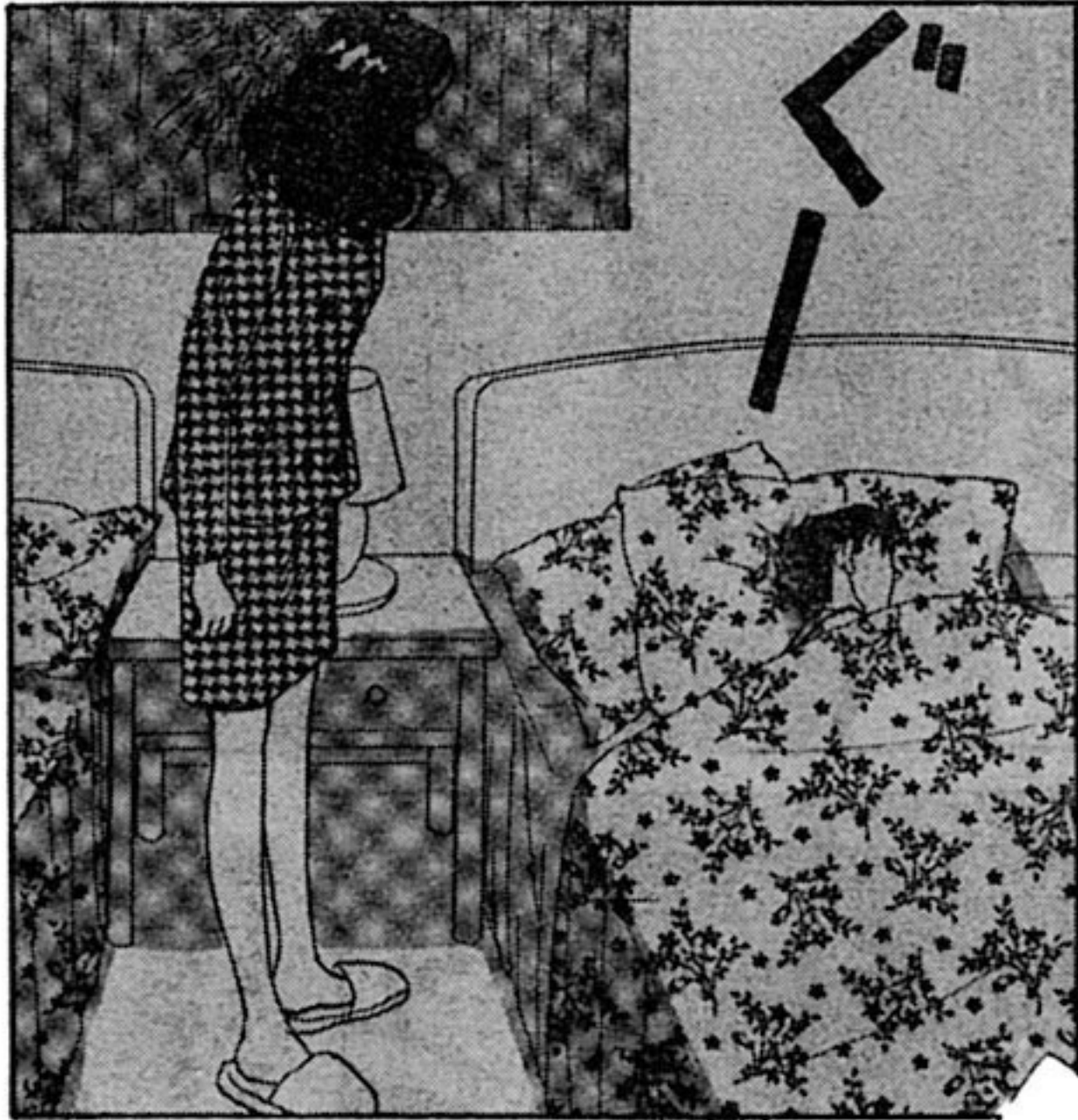


OHITORI SEIRA

鳳翔









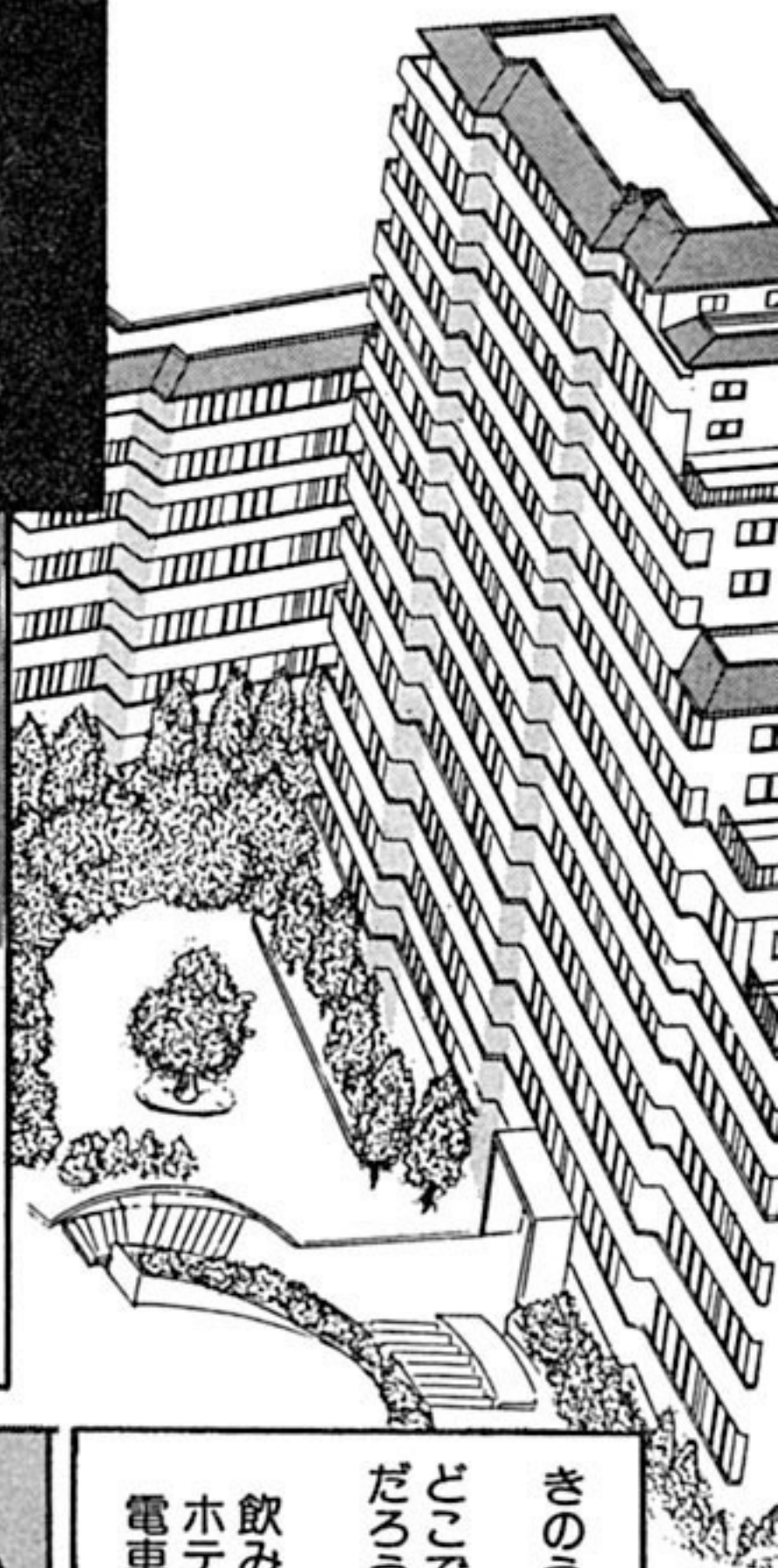
ばかやろーっ

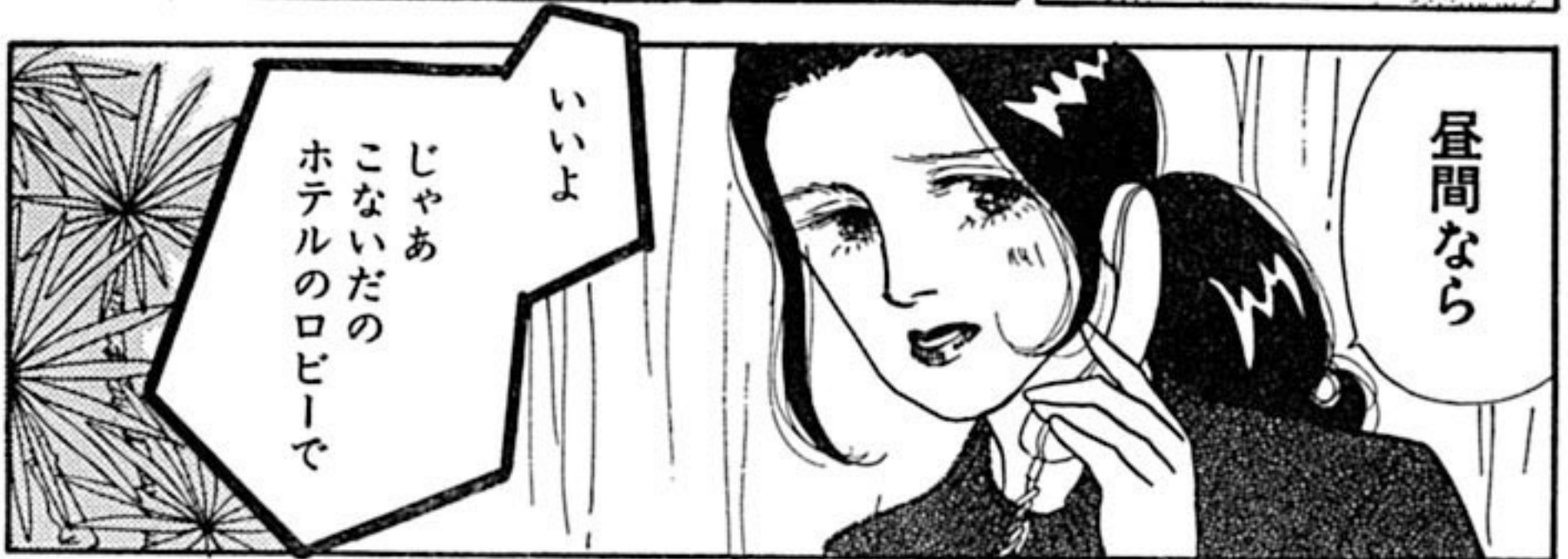


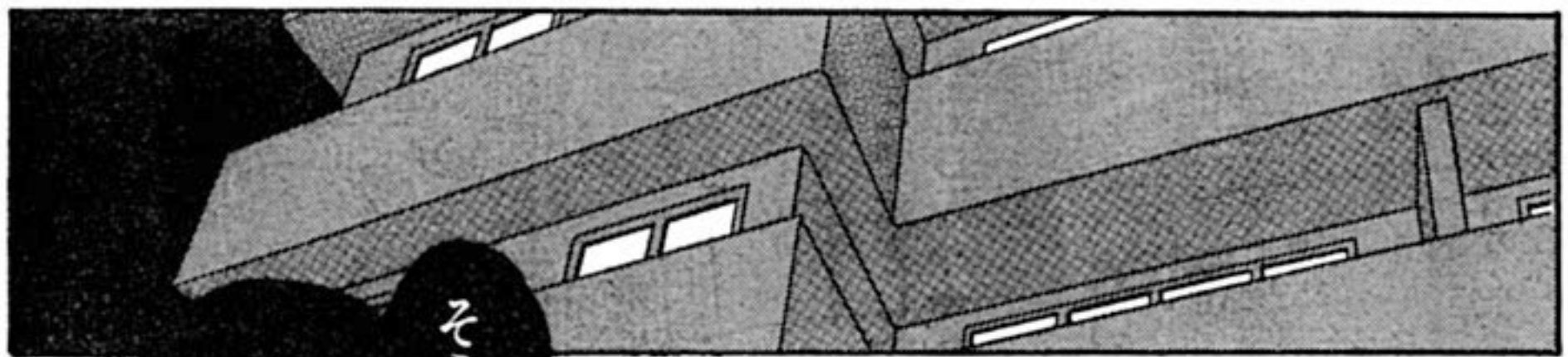
ゴロツ
ゴロツ



どうして
そんなのん気な
顔して眠つてんのよっ







そっか

真佐子
あのダイヤ
使ってるか？



やっ
やだ
ダイヤなんて
つけてくところ
ないもの
しまったまんまよ

じゃあ
ちようどいい機会が
できたよ

会社の
創立記念パーティーが
あるんだ
幹事がしやれ者でさ
欧米みたいに
夫人同伴にするって
いうんだよ



めいどさんといっしょに描いたよ



え
いつ

来週の日曜日



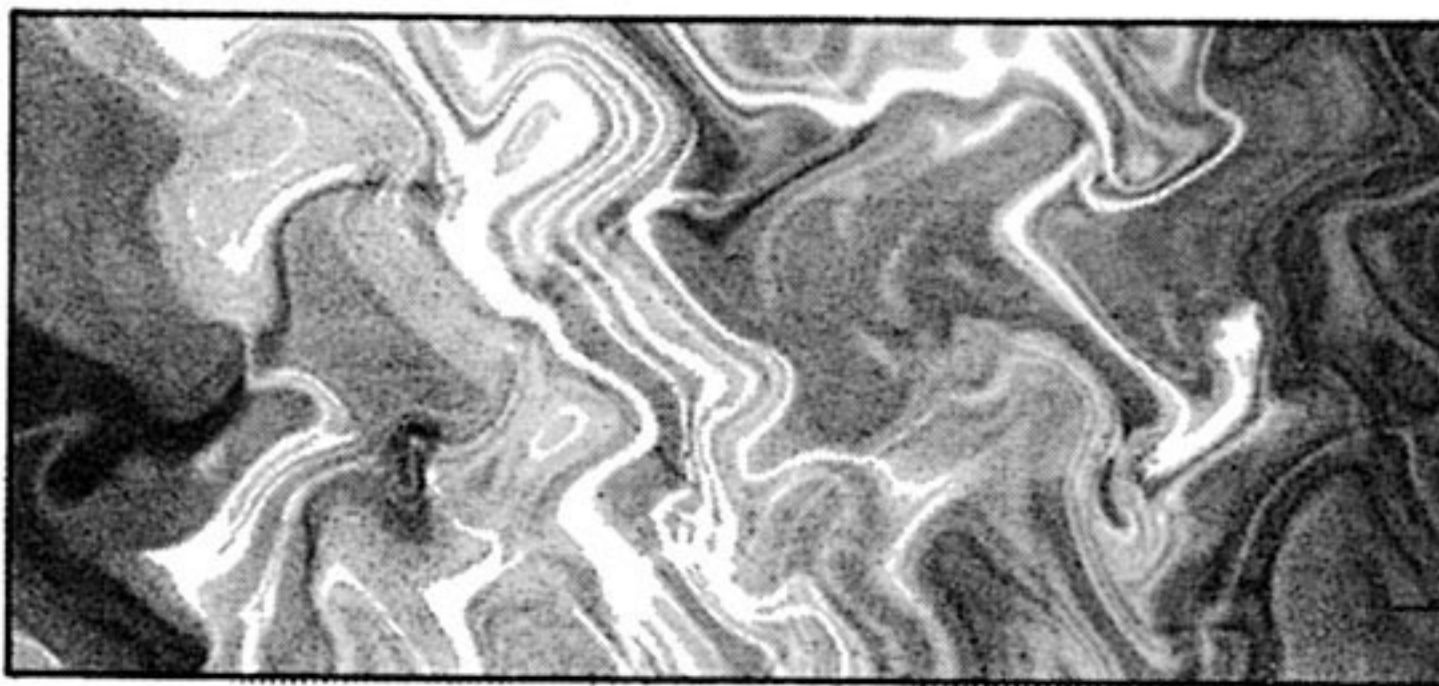
よかつた
間に合う……



つきあいだから
仕方ない
おまえもいい服
新調しとけよ
みつともないのは
困るからな



はい ムッ
他に言い方
ないのかしら



罪悪感
は
夫への不満で
すぐにかき消されて
しまった

