

H A N A M A R U H A M S T E R

花丸ハムスター

1

めで鯛

もぐもぐもぐもぐもぐもぐもぐもぐもぐもぐもぐもぐ



ドワーフ・ハムスターを はじめて飼う あなたへ……



ドワーフ・ハムスターはゴールデン・ハムスターの
 $\frac{1}{4}$ の大きさ。飼いはゴールデンと基本的には同
じだけど体の大きさに合わせてくふうしてあげてネ。

小屋

いろいろなかたちの小屋が
売ってるけど中が真っ
暗になる物がいい
らしいです。これは
木製のログハウス
タイプ。

ドア

洗たくバサミ
で止めておか
ないと脱走
します。

回し車

毎日毎日狂った
ように遊ぶ。
ドワーフは小さいので
幅5ミリ位の回し
車を使っています。

水

水を入れていても
野菜をあげた
ほうが健康に
いいらしい。

トイレ

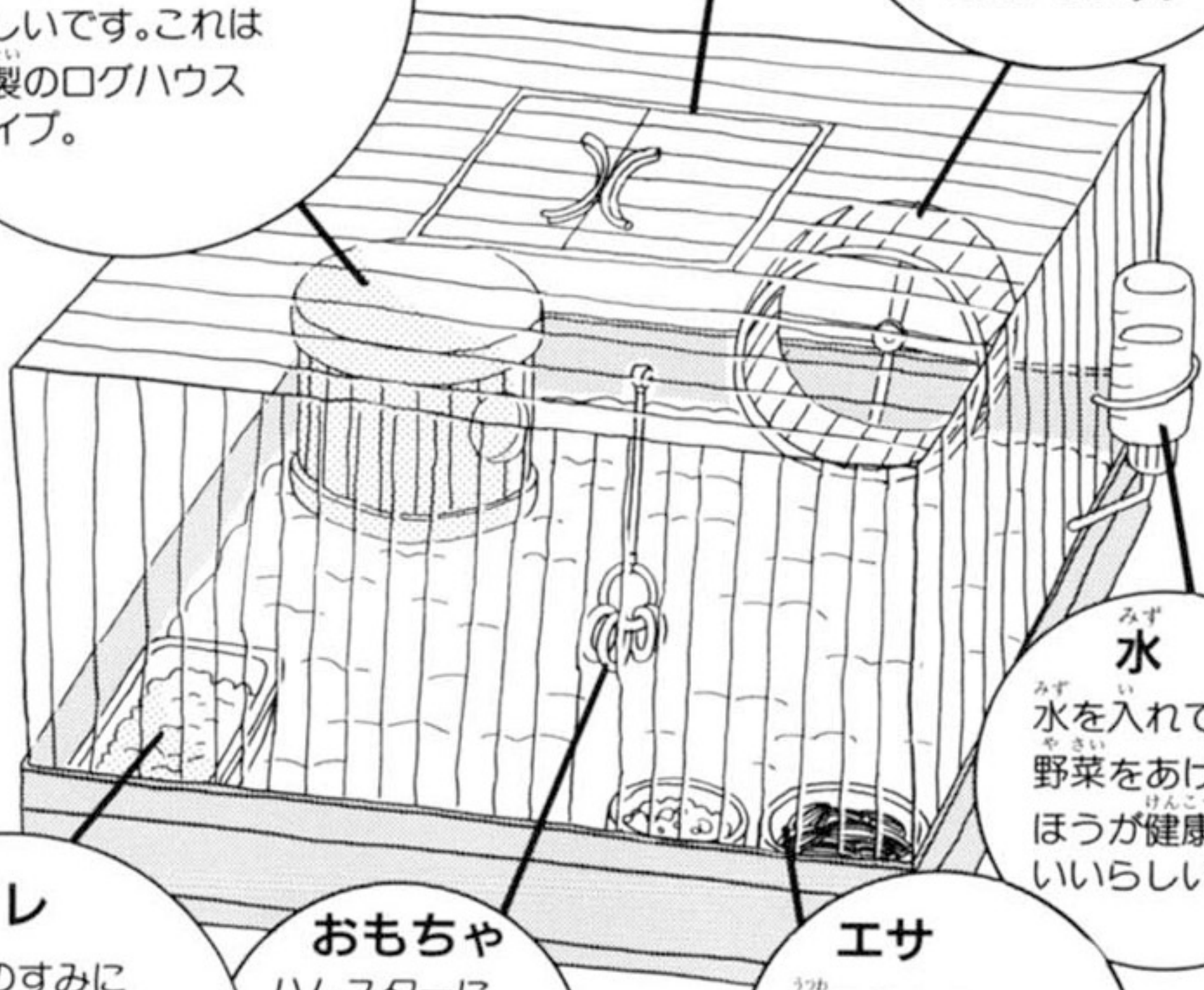
ケージのすみに
エサ箱から離して
おいてあげよう。
中身はネコの砂が
楽で安い。

おもちゃ

ハムスターに
よって
好みがあるので
いろいろためして
みよう。

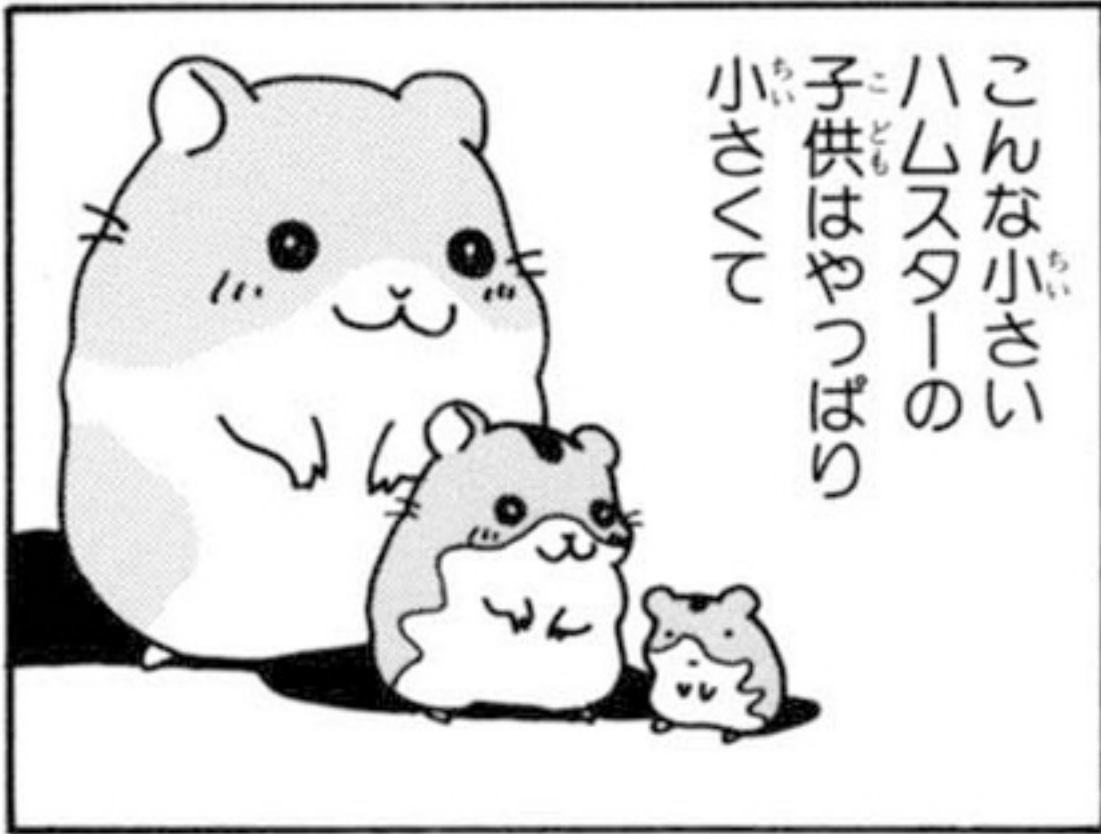
エサ

器はハムスター
が乗ってもひっくり
返らないような物
これは陶器製。

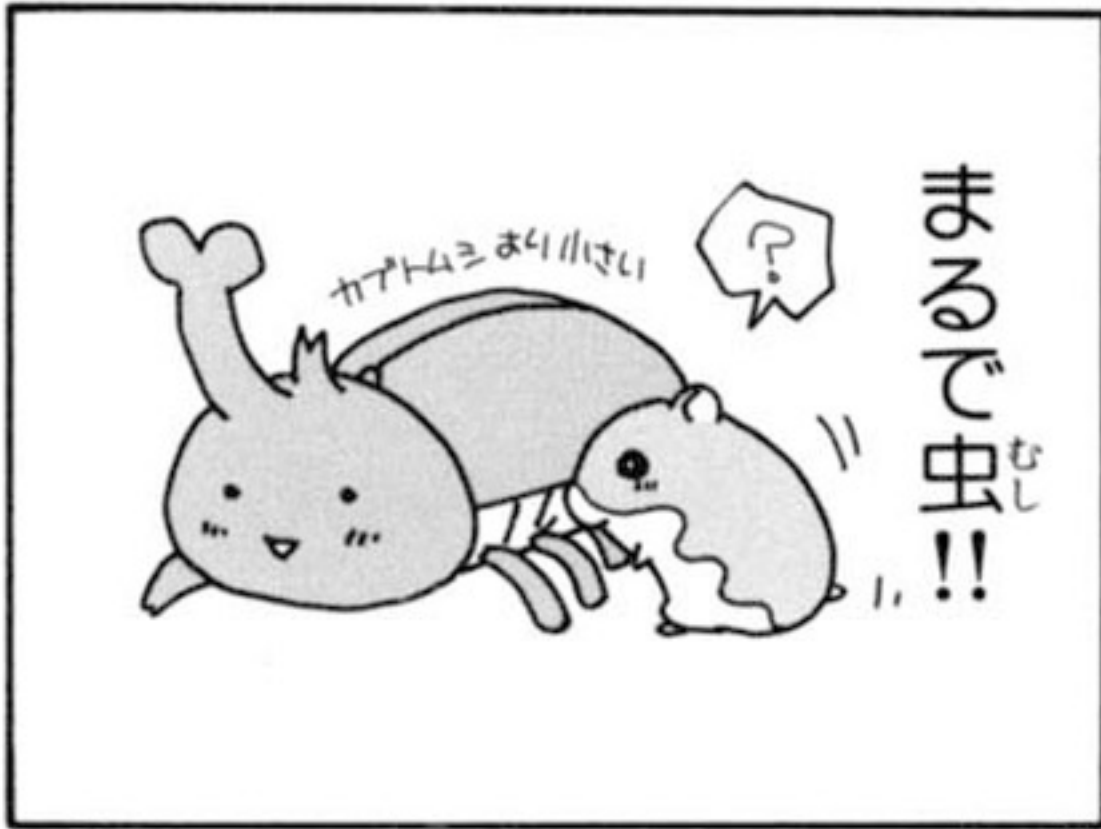




ドワーフ・ハムスターは
小さい・ハムスター
という意味
だそうです



こんな小さい
ハムスターの
子供はやっぱり
小さくて



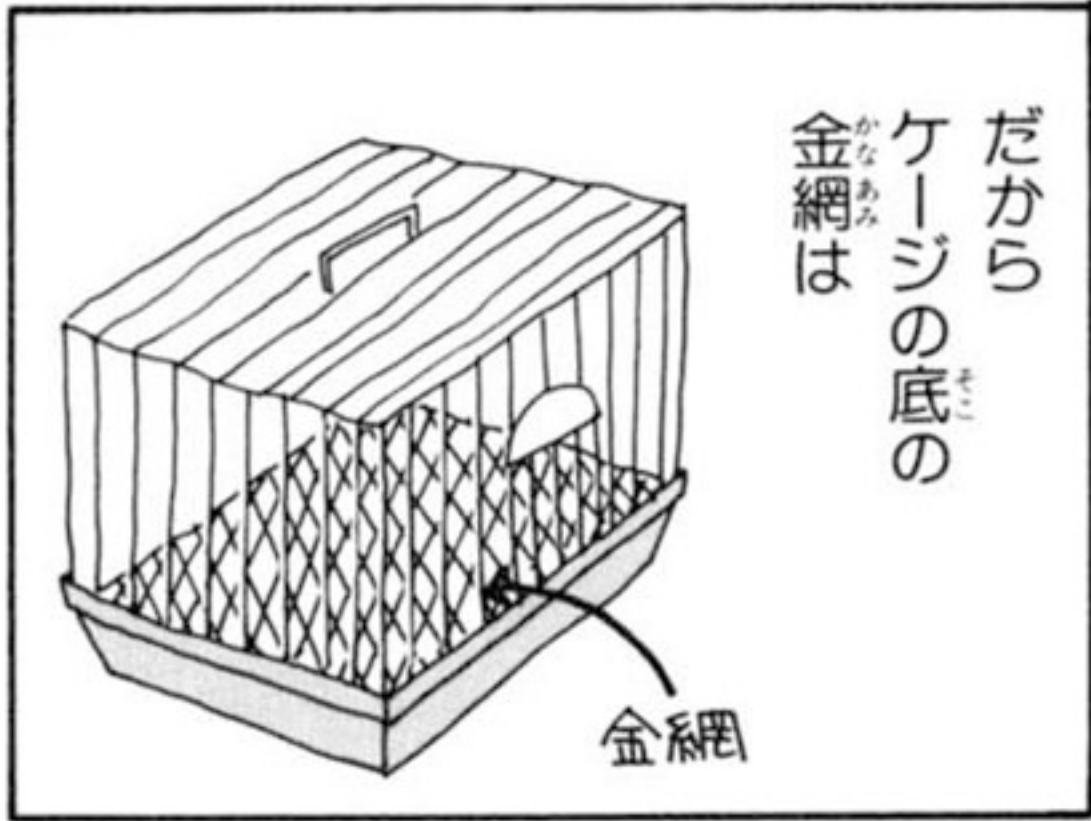
まるで虫!!

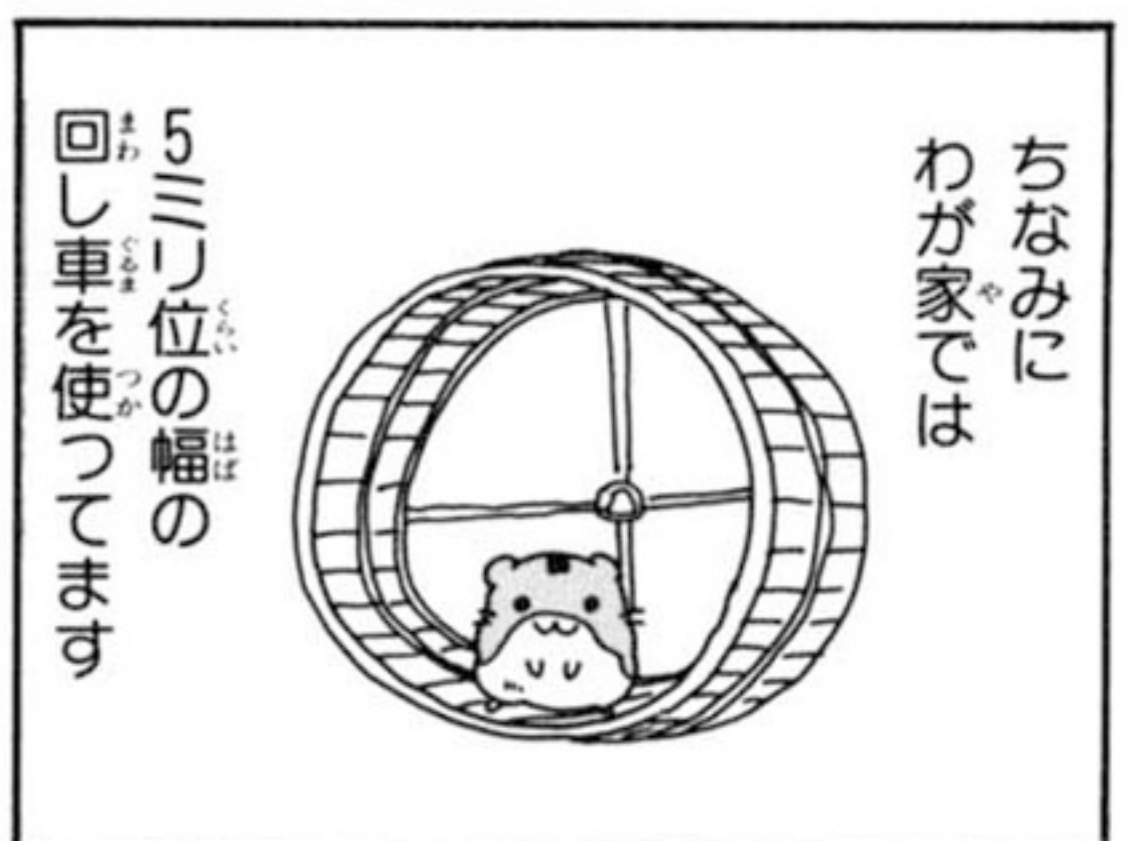
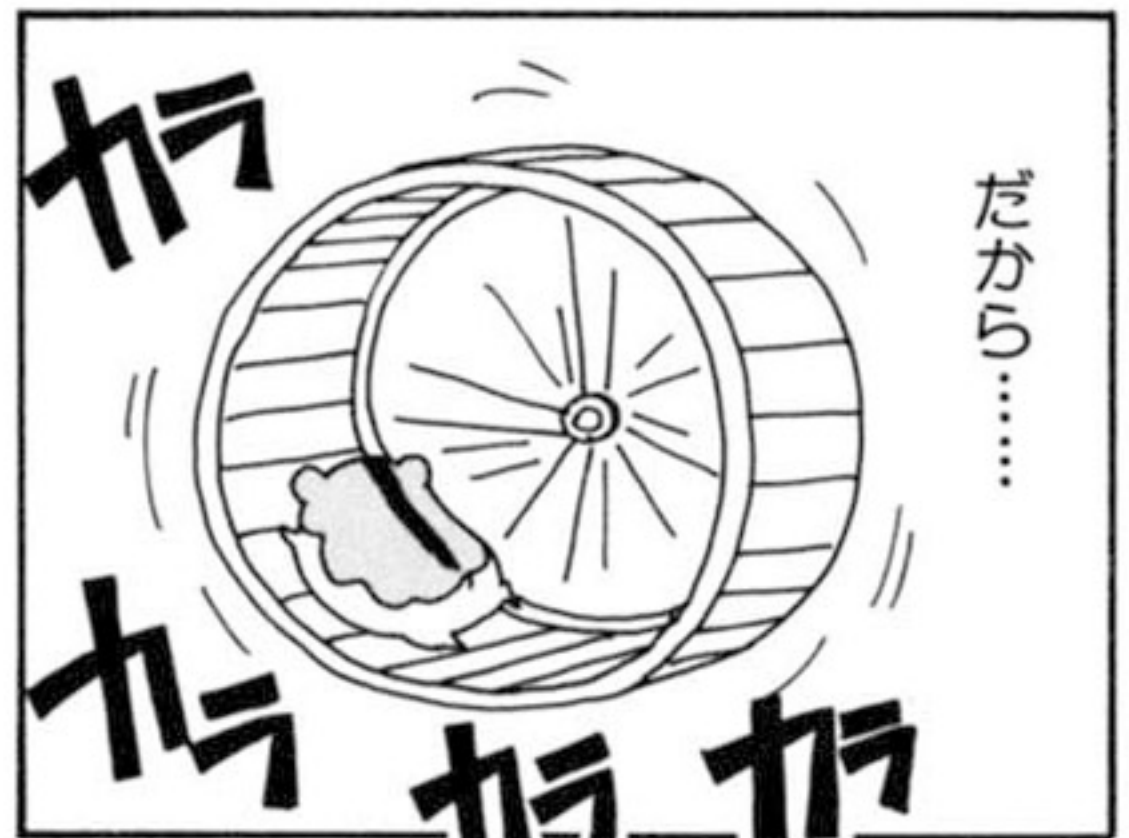


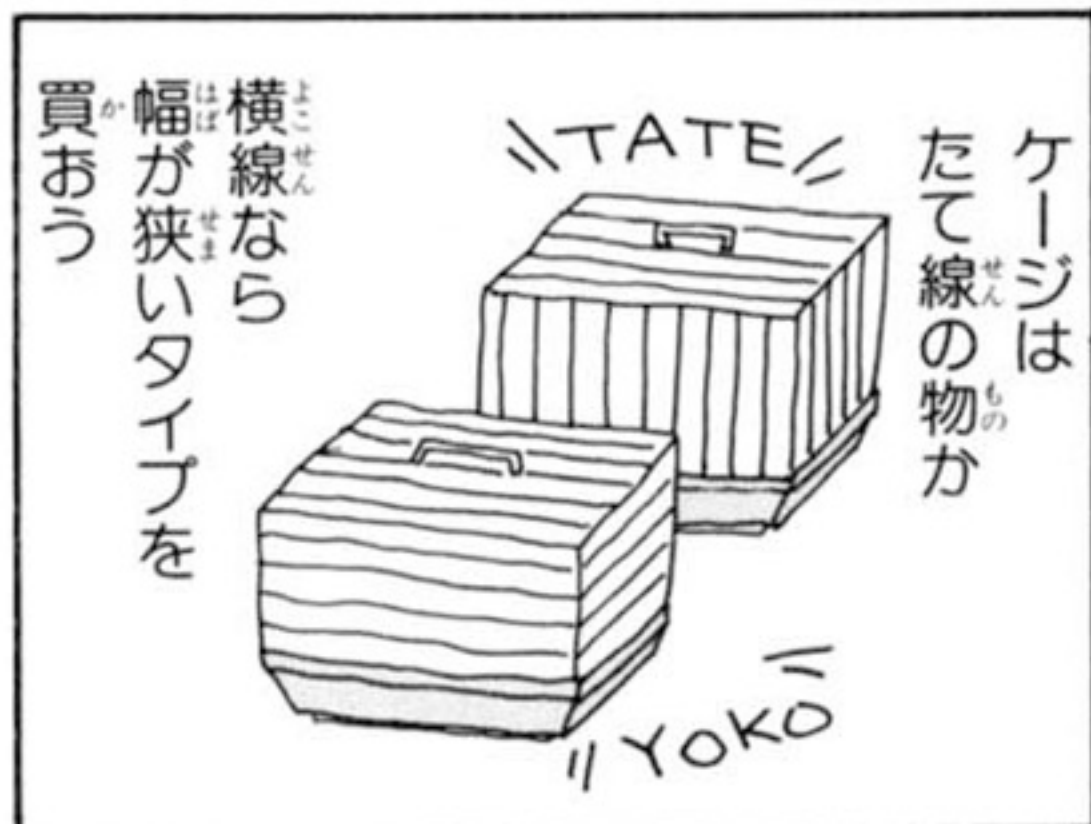
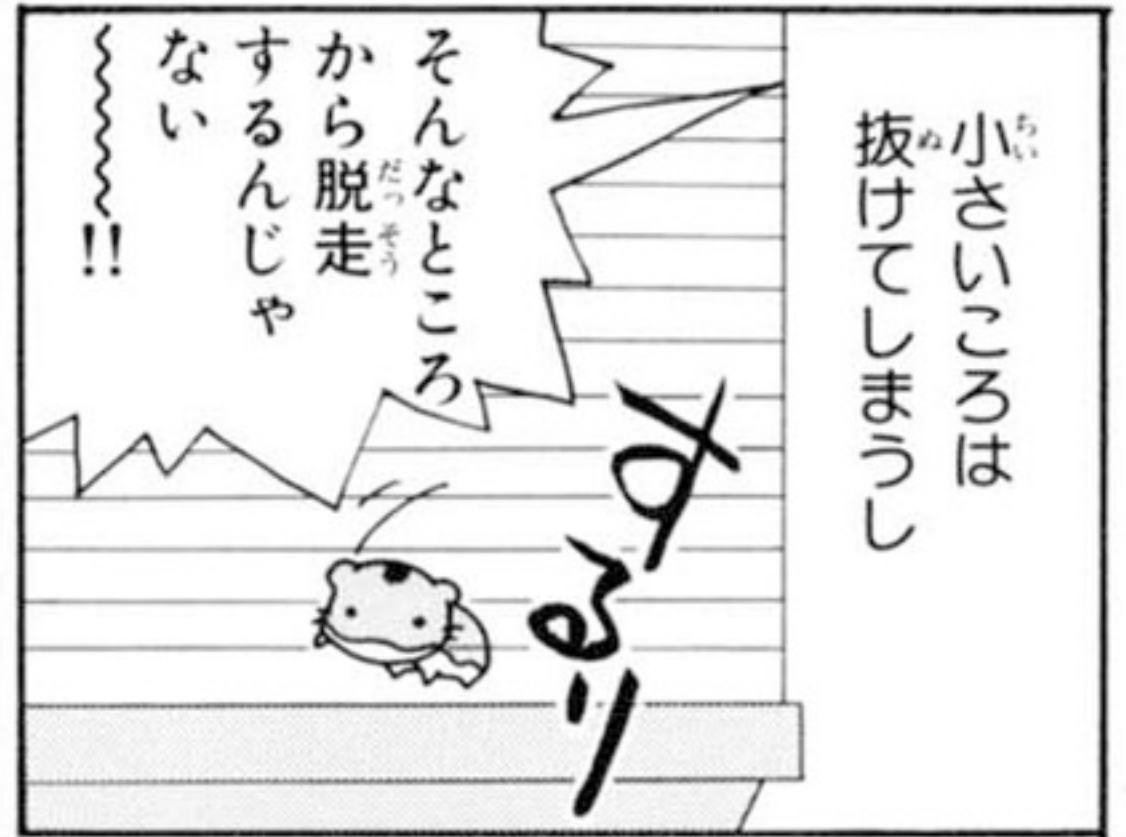
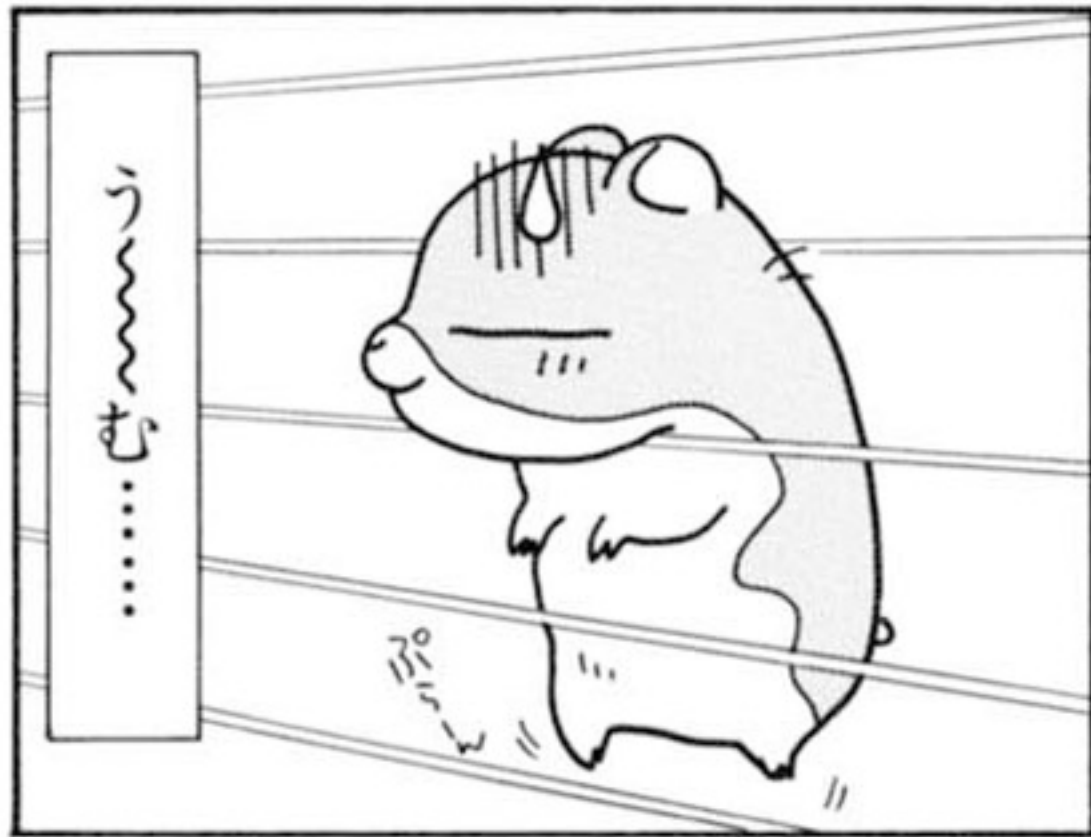
それでも
なまいきに
ハムスターの
かたちしてるのが
かわいい♡



ドワーフ・ハムスターは
ゴールデン・ハムスターの
1/4のおおきさです
ちつちやいけど
これでもりっぱな
ハムスターなのだ









1代目のモモちゃんは
男の子で
のんびりとした
性格のハムスターだった



目が大きくて
体が小さくて
可愛かった

エサの時間になると
戸の前でじ〜と
待つのがかわいかった



ガラが悪かった……



やっぱり
フルネームは
「泉重千代
暴れん坊將軍」
にしよう

今でこそ

戸を開けると
手に乗ってくる
しげつちだけど



昔は大変だった……



ガラが悪かった……

頭が悪いかも
しれない……

だから
でてこいって



