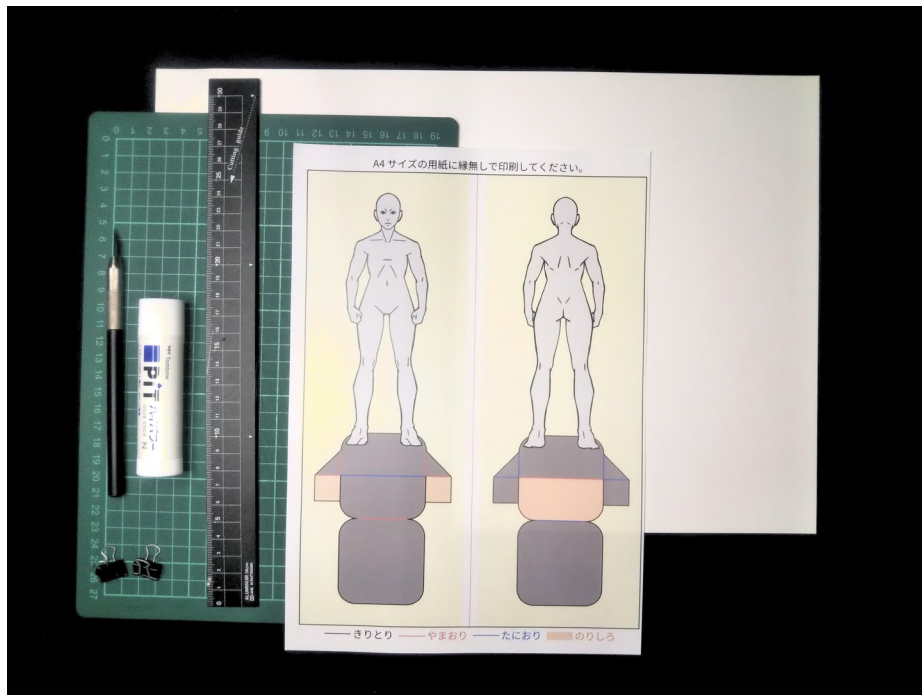




フィギュアの組み立て方

0. 準備するもの

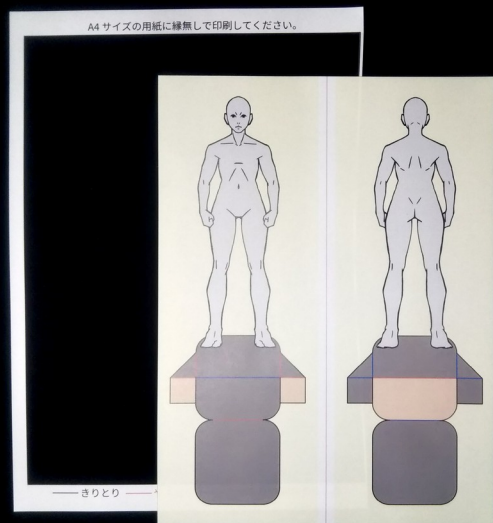


♀ 以下のものを準備します。

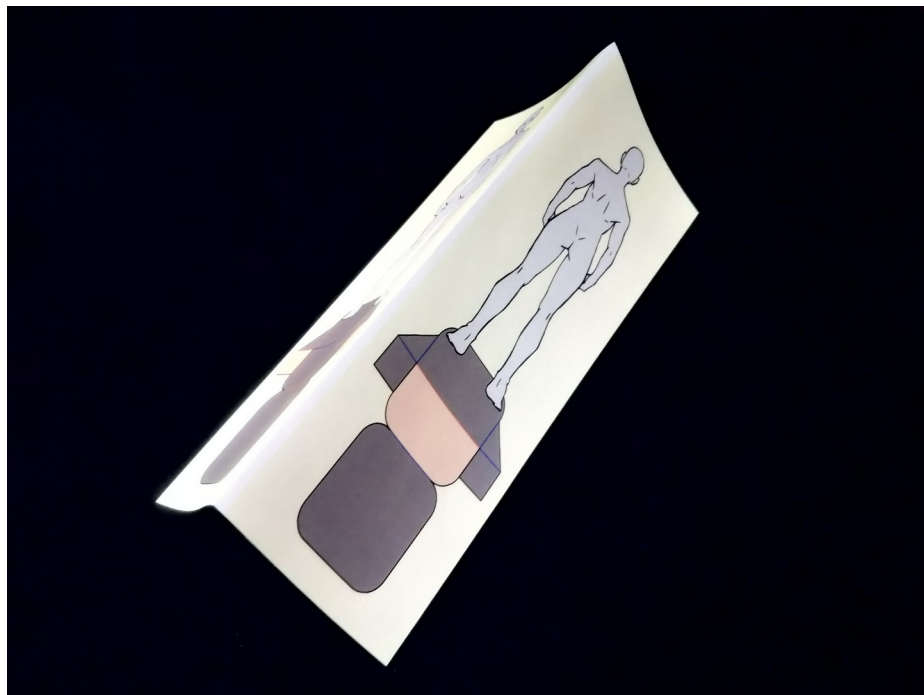
- ♀ 原画（A4・縁無し印刷）
- ♀ 定規
- ♀ のり（水気の少ないもの）
- ♀ カッターナイフ
- ♀ カッターマット
- ♀ ケント紙（など、厚い紙）
- ♀ クリップ（あると便利）

1. 切り抜く

♀ 外枠を切り抜きます。



2. やまおり



♀ 真ん中でやまおりにします。

♀ 真ん中の線に、
カッターナイフの裏などで
筋入れすると
折りやすくなります。

3. のりを塗る

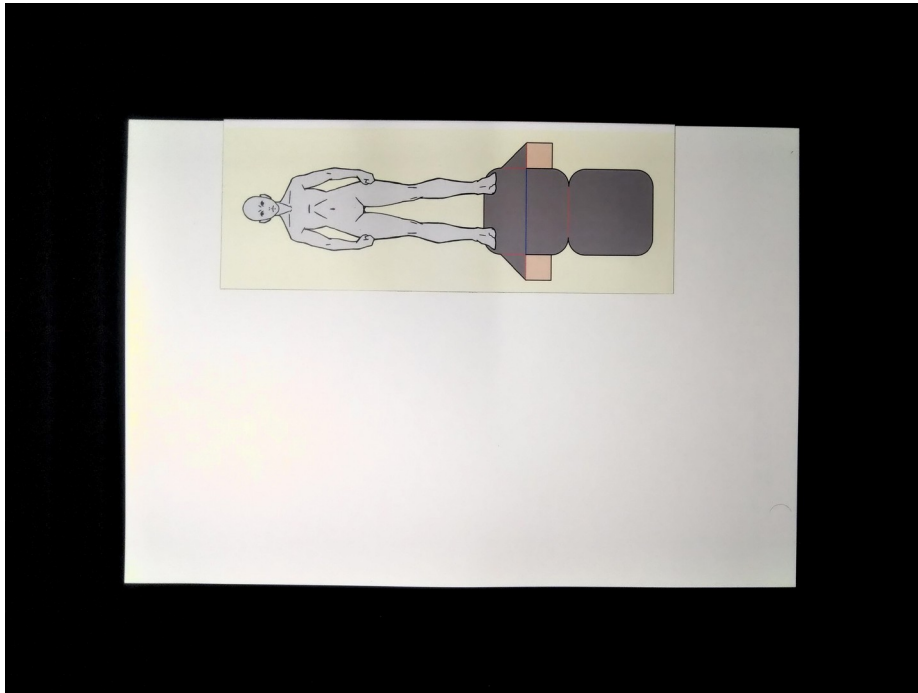
♀ 裏面全体にのりを
むらなく塗ります。

♀ カッターマットの裏に
クリップなどで固定すると
塗りやすくなります。



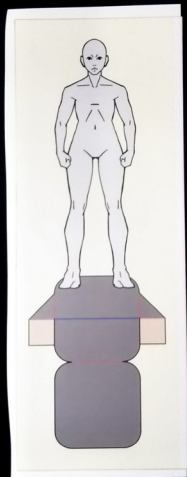
4. 貼り付ける

♀ ケント紙に挟み込むように
貼り付けます。



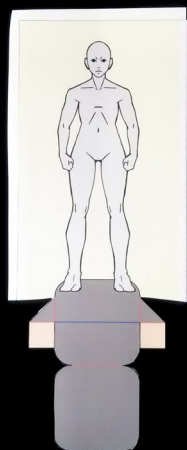
5. 全体を切り抜く

♀ 不要な部分を切り取ります。

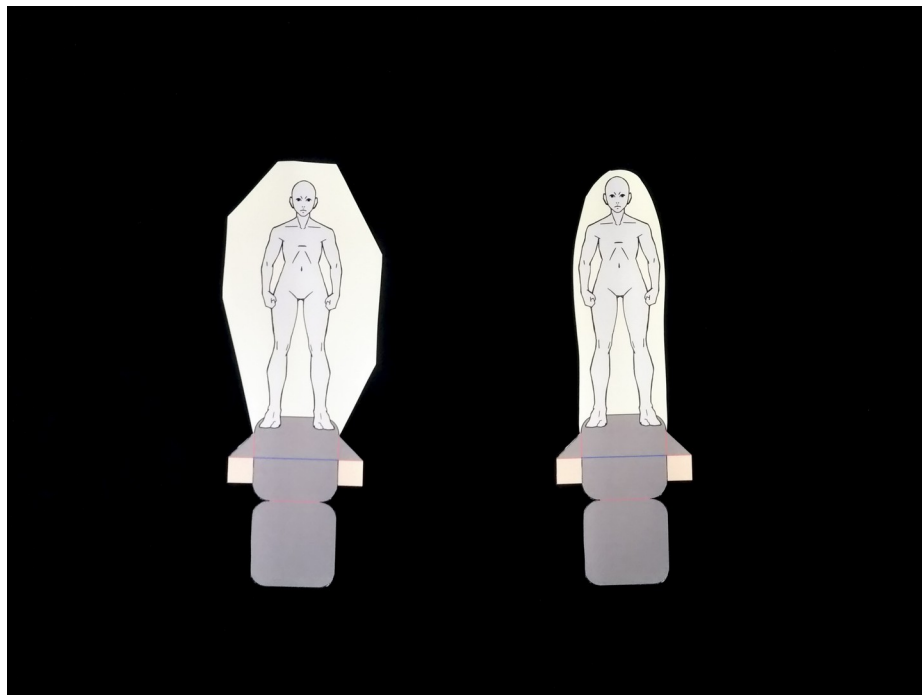


6. 土台を切り抜く

♀ 土台を切り抜きます。



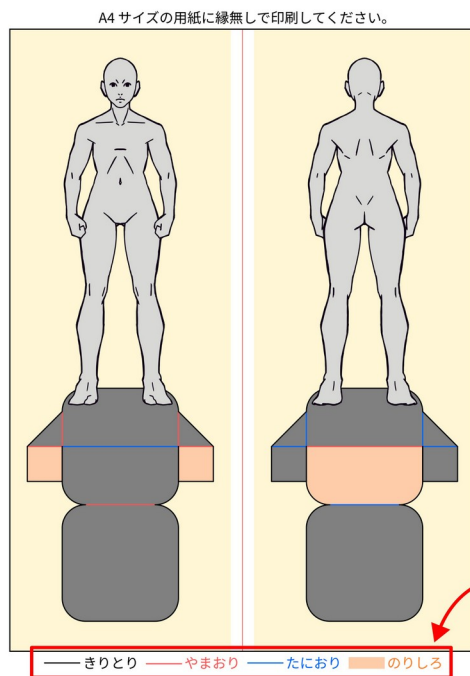
7. 本体を切り抜く



♀ 本体を切り抜きます。

♀ まず、
大まかに切り抜いてから、
細かく切り抜くと、
切り抜きやすくなります。

8. 土台を折る



♀ 土台を写真のように折ります。

- ♀ 練習用フィギュアの下部に書かれている説明を参考にして折ってください。
- ♀ やまおりの部分にカッターナイフの裏などで筋入れすると折りやすくなります。

9. 土台にのり付け

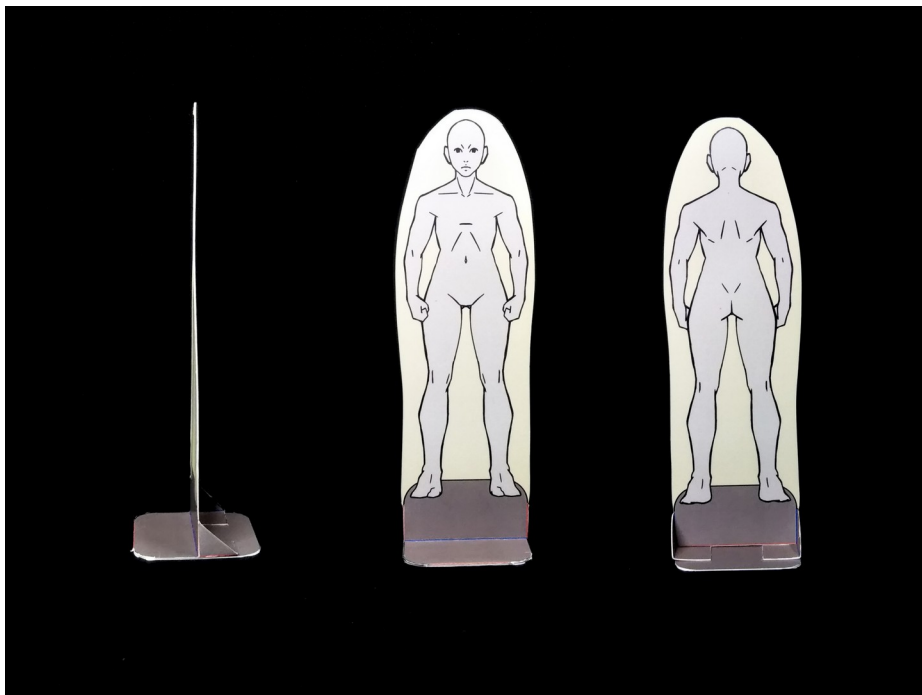
♀ 土台にのり付けします。

♀ 練習用フィギュアの
オレンジ色の部分が、
のり付けをする部分です。



10. 貼って完成！

♀ 写真のように貼り付けて…



完成！