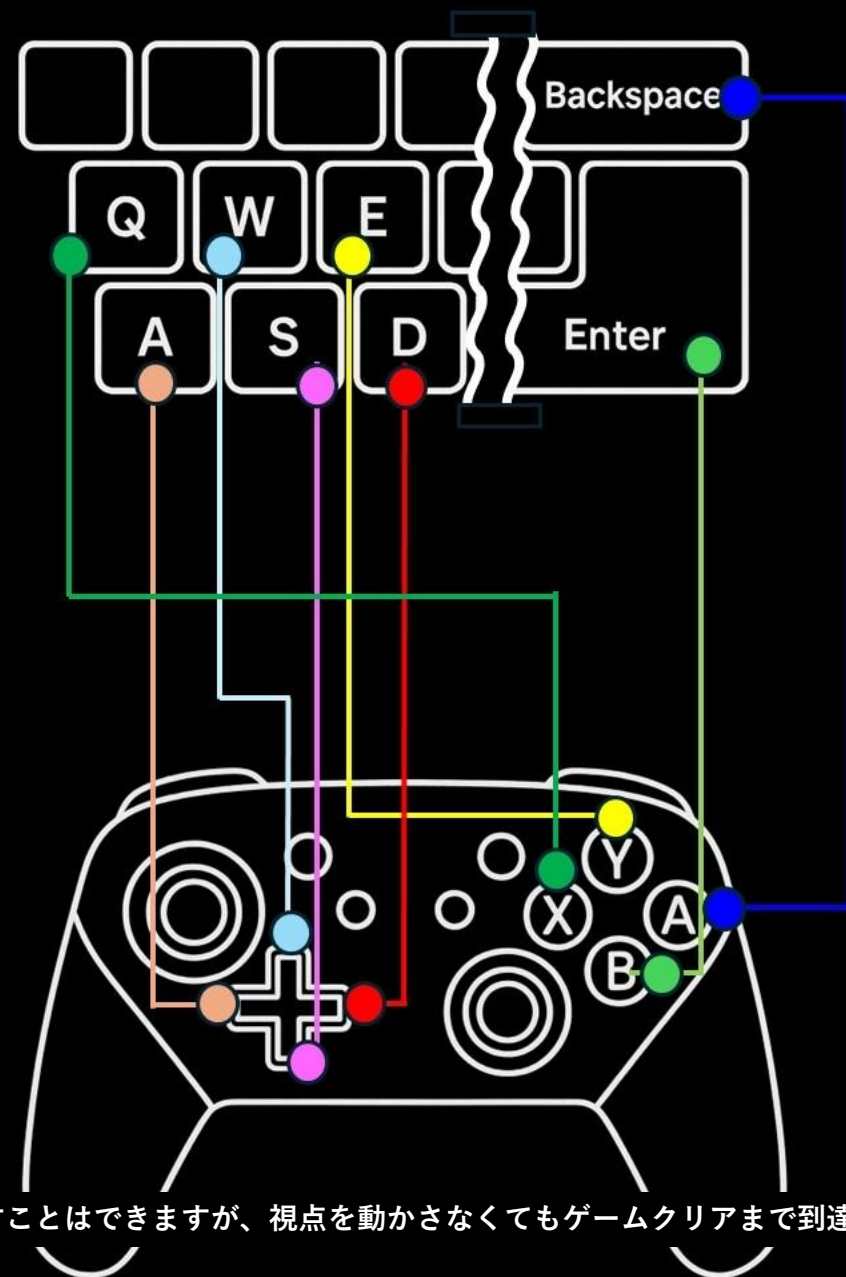


キーボード / コントローラー 共通

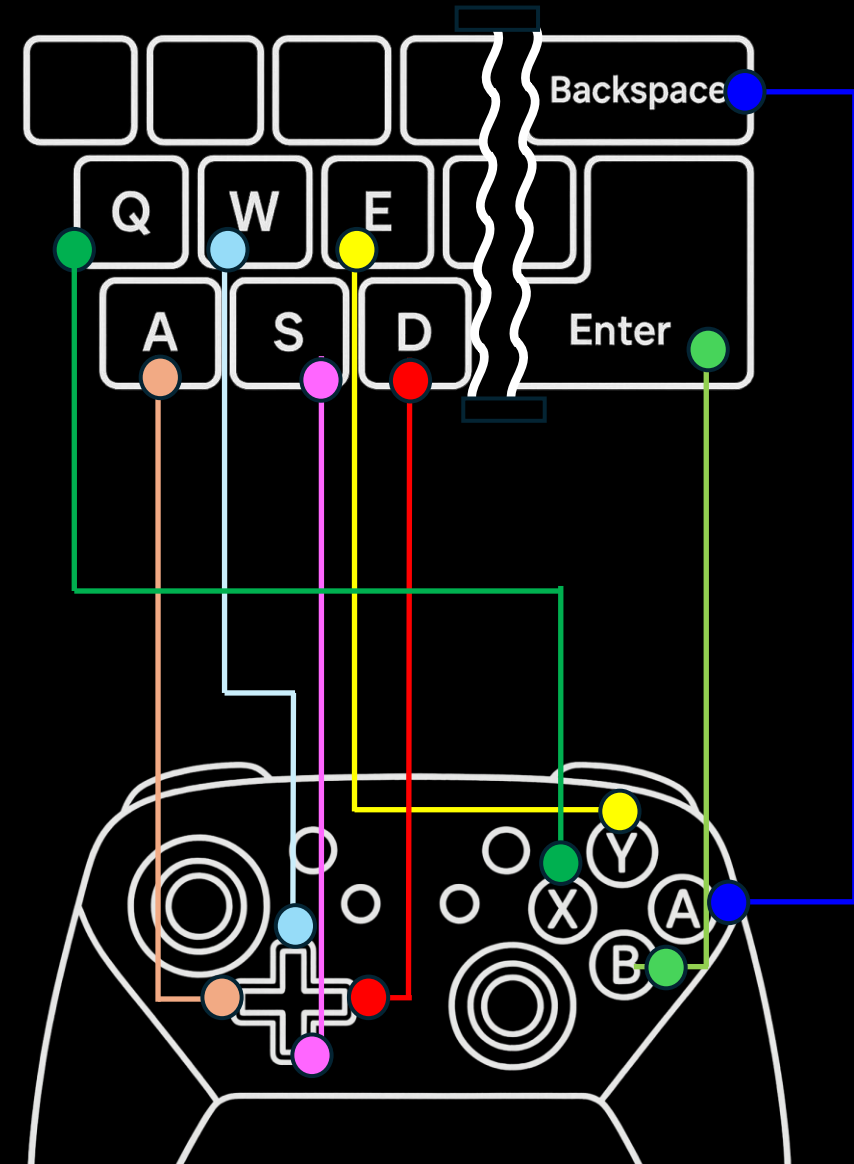
- 前進:
W キー(↑) / コントローラー: 十字キー・スティック 上
- 後退:
S キー(↓) / コントローラー: 十字キー・スティック 下
- 左回り:
A キー(←) / コントローラー: 十字キー・スティック 左
- 右回り:
D キー(→) / コントローラー: 十字キー・スティック 右
- 後ろを振り返る:
E キー / コントローラー: Y ボタン
- マッチ点火:
Q キー / コントローラー: X ボタン
- チェック / 決定:
Enter キー(または左クリック) / コントローラー: A ボタン
- メニューを開く:
BackSpace キー(または右クリック) / コントローラー: B ボタン



※アクション中に、マウスや、ゲームパッドの右スティック、タッチパッドを動かすと、視点を動かすことはできますが、視点を動かさなくてもゲームクリアまで到達できます。

KeyBoard / GamePad

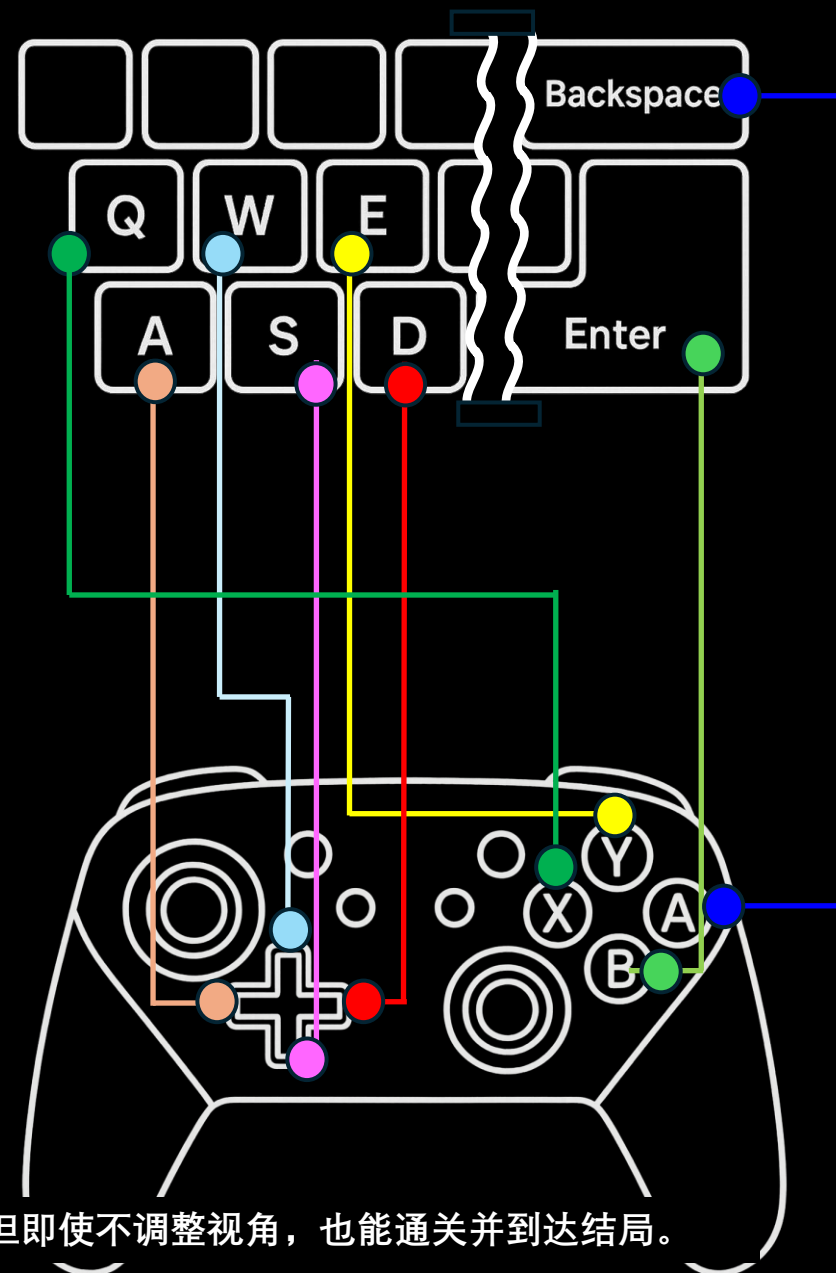
- Move forward:**
W key (↑) / Controller: D-pad or stick Up
- Move backward:**
S key (↓) / Controller: D-pad or stick Down
- Turn left:**
A key (←) / Controller: D-pad or stick Left
- Turn right:**
D key (→) / Controller: D-pad or stick Right
- Quick turn (look back):**
E key / Controller: Y button
- Light a match:**
Q key / Controller: X button
- Check / Confirm:**
Enter key (or Left Click) / Controller: A button
- Open menu:**
Backspace key (or Right Click) / Controller: B button



During gameplay, you can move the camera view using the mouse, the gamepad's right stick, or a touchpad, but you can still reach the ending and clear the game without moving the camera.

键盘 / 手柄 通用

- 前进：**
键盘：W 键 (↑) / 手柄：方向键或摇杆 上
- 后退：**
键盘：S 键 (↓) / 手柄：方向键或摇杆 下
- 向左转：**
键盘：A 键 (←) / 手柄：方向键或摇杆 左
- 向右转：**
键盘：D 键 (→) / 手柄：方向键或摇杆 右
- 快速回头：**
键盘：E 键 / 手柄：Y 键
- 点燃火柴：**
键盘：Q 键 / 手柄：X 键
- 调查 / 确认：**
键盘：Enter (或鼠标左键) / 手柄：A 键
- 打开菜单：**
键盘：BackSpace (或鼠标右键) / 手柄：B 键



游戏过程中，你可以通过鼠标、手柄右摇杆或触控板来调整视角，但即使不调整视角，也能通关并到达结局。