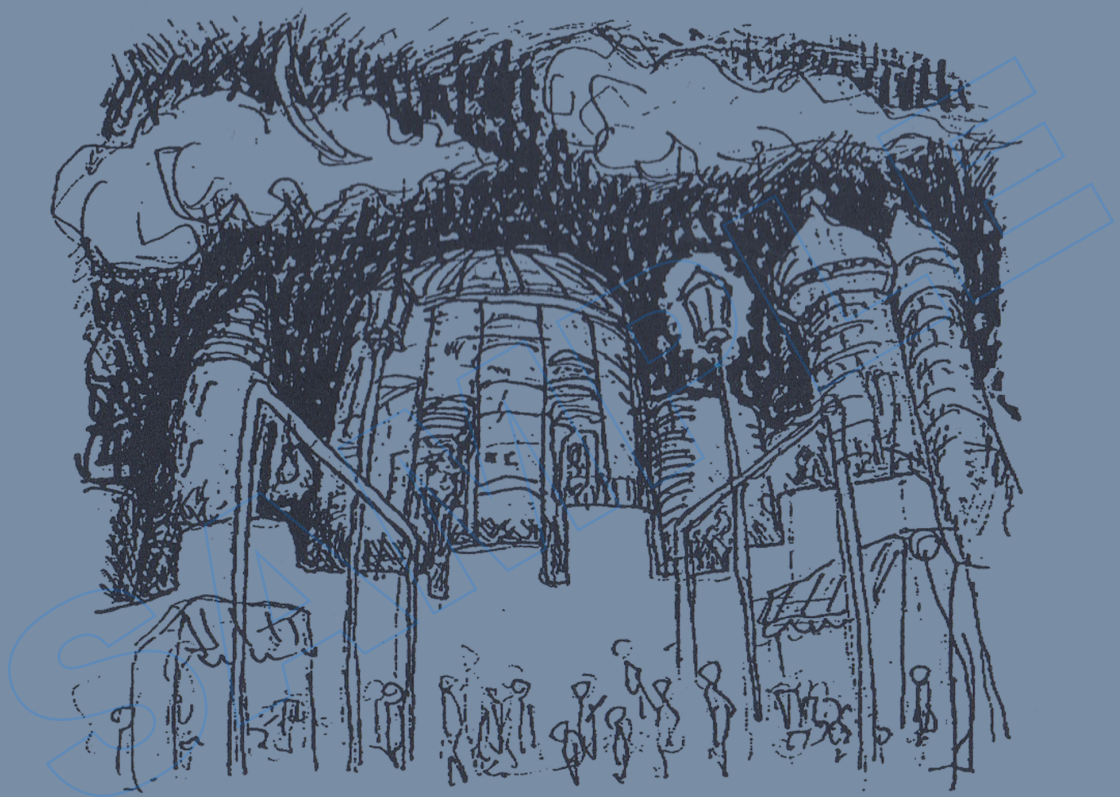


**-Paraiso Guidebook-  
Welcome To The CinemaHouse.**



For life Or maybe more for life

Or maybe less Impatient soul Would like to find a soul mate for companionship

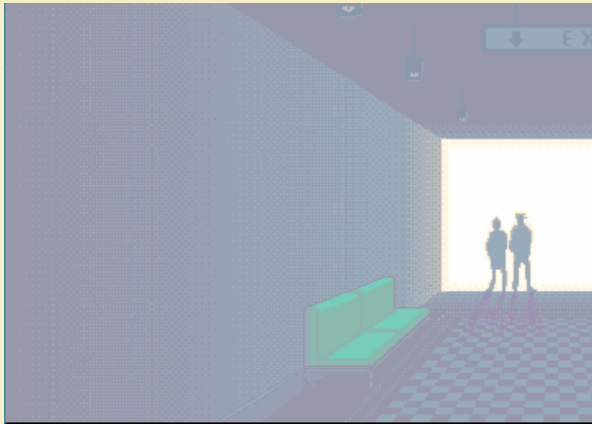
denies For a friend for life

Or maybe more For life Or maybe less Cuddly soul Seeking free heart every day

**"Yes, come with me And don't leave I"**

# -agenda-

## • CinemaHouse (序文と撮影場所の紹介)



Greeting "NonameDirector"..... 6P

Prelude "RIKA"..... 7P

Paraiso "TownMap".... 8P

Cinema "Home&Theater"..... 10P

## • TeaBreakTime (お店の紹介と軍組織)

Curtain raised "ZAZI" ..... 20P

Paraiso "Store/People"..... 21P

Fan Representative Message ..... 25P

Representative Message ..... 28P

Military branch ..... 29P

Curtain raised "LIBBLE" ..... 30P

## • Actress (女優紹介と映画祭)

ParaisoActress ..... 35P

Curtain raised "MARIE" ..... 36P

film festival. .... 45P

## • SpecialContents (特別付録)

DirectorFile ..... 49P

-Paraiso Guidebook-  
映画の撮影とパライソの街並み



惑星パライソの地図は30年以上前に  
とある企業で発見されたんだ。古い街並みの  
地図と共に、**映画作り**を学んでいこう！

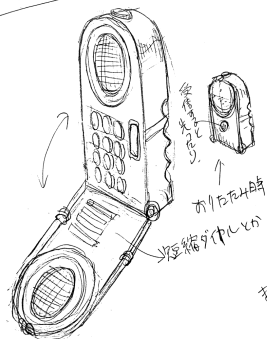
# 監督の自宅

営業時間/早朝から眠くなるまで/定休日なし  
固定電話完備/家賃/プライスレス



監督候補生の貴方のホームステイ先は、昔オーナーが使っていた部屋です。1時間、1日、15日と、思いっきり眠る事が可能。1か月寝過ぎしても大丈夫！  
でも、映画の撮影スケジュールはお忘れなく。  
固定電話も完備しているので、必要な際はお使いください。  
困った時はオーナーにアドバイスして貰うのもお勧めですよ。

けーたいでんわ



手こは金色かな……  
で、電話に光線が  
こぼれちゃう?

## ▼ 固定電話初期設定

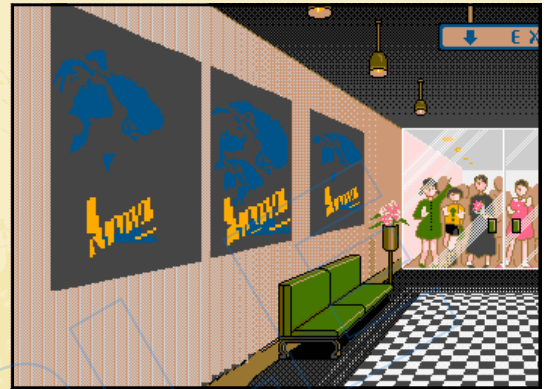
当初は携帯予定だったが、システムの都合上自宅でのみ通話できる固定電話タイプに切り替わった。1991年当時にこのデザインはかなりの画期的で、かつ折り畳み仕様と時代を先行く、未来予想図を描いている。



# シネマハウス

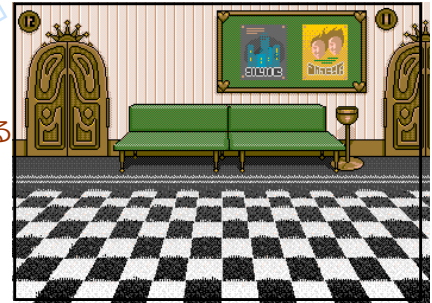
営業時間/10:00~21:00 月曜定休  
シネマハウス事務所 年中無休

監督候補生が最初に訪れる場所が、このシネマハウスだよ。5階建てで結構大きな建物だけど、旧式のエレベーターだから乗る時は気を付けてね。事務所は私が愛煙家の関係で、シガレットの匂いが染みついてるけど、それにはゆっくりと慣れていってくれるかな



## 1F/映画館&ロビー

パライソの住民憩いの場、サロンも併設して寛げる。ロビーでは、喫煙も可能。新作映画のポスターが貼られる事もあったりと、見ているだけで楽しめる。年に一度の映画祭の会場でも有るので、開催期間中や授賞式の時にはファンが押しかける時も？



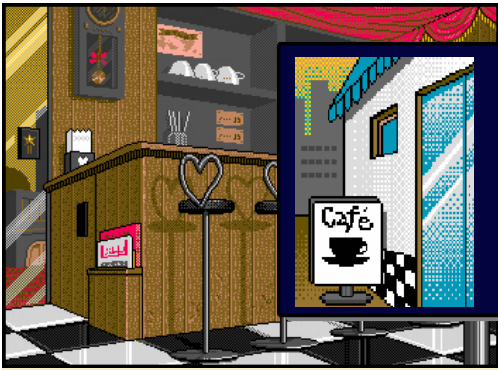
## 5F/CINEMA-HOUSE事務所

普段はオーナーが在籍しているけど、来客も多い映画の撮影を決める時や相談事には、こちらまで。ちょっと古いけど、エレベーターも完備しているからゆっくり来ても大丈夫だよ。もし、不在だったらロビーにも立ち寄ってみてね。

-Paraiso Guidebook-  
惑星パライソのお店と住民紹介



**映画**や**娯楽**が何よりも大好きな**パライソ**の**住民**は  
色々な**お店**で**明け方**近くまで、**楽しく**すごしているよ  
そんな**住民**の**素顔**を、**少しだけ**お伝えするね



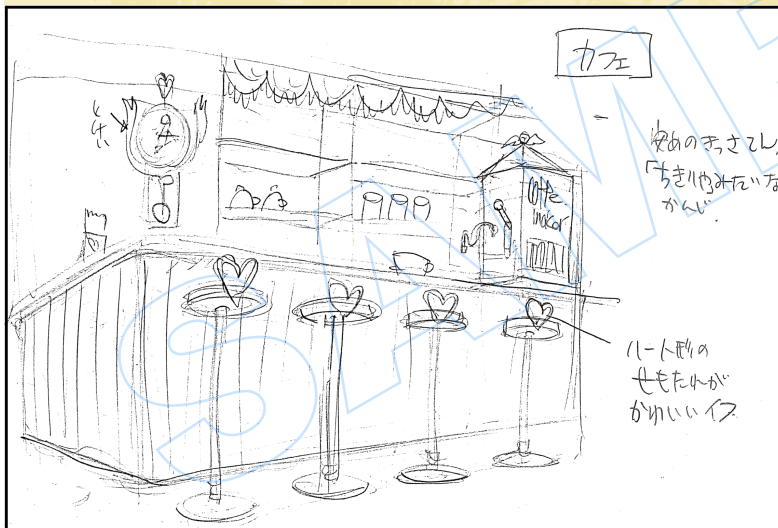
# カフェ・ブリュッセル

営業時間 10:00~19:00 火曜定休

常連客(マロン・グラッセ/パティエー隅田など)

## ▲オーナーからのアドバイス

「キュートなハートマークをモチーフにしたカフェだよ。原作者のマロン・グラッセ君はよく訪れているみたいだね。住民達は比較的バランスよく訪れる憩いの場所なので、人探しには最適の空間だよ」



## ▲初期設定

奥にあるエスプレッソマシンは、当時の最新型を導入していた京都の喫茶「ちきりや」をモチーフにしている。時計の形以外は、ほぼラフ段階と同じとなった。

## ▼カフェのマスター

Age/37 好きな映画/恋愛、ホラー、サスペンス

### ▲さっぽろ開発メモ

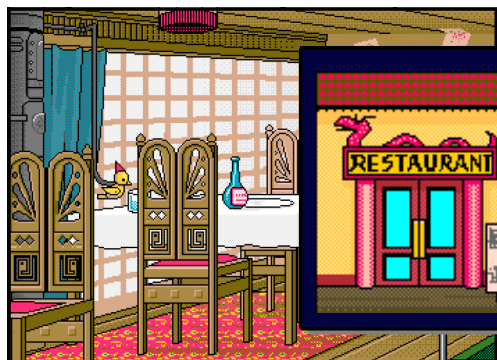
崩れたオシャレが好き。ちょっと軽薄そうなくらい、人当たりが良い(まあ、客商売だしね)単に人当たりが良いというだけでなく人の気持ちを察するのがうまく、結構思いやりの心が有ったりする。



# レストラン上々

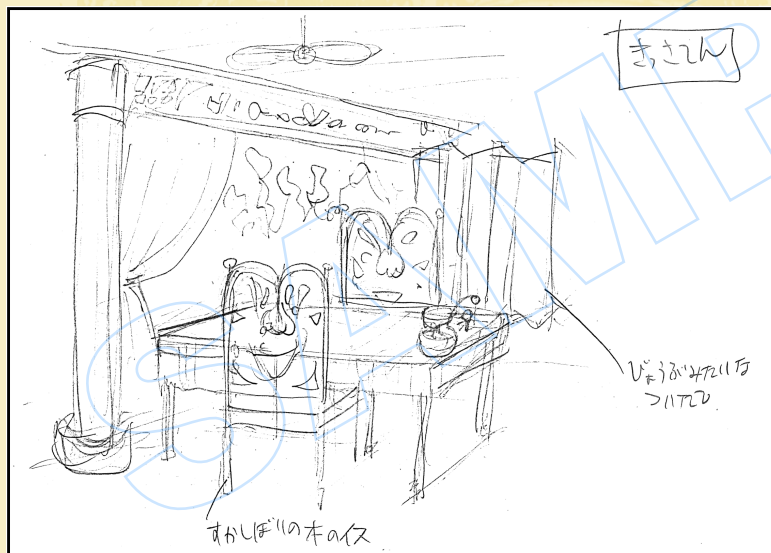
営業時間 10:00~20:00 水曜定休

常連客(ベーターベン鈴木/杏菜カリーナなど)



## ▲オーナーからのアドバイス

「夫人の料理が評判で、原作者や音楽家といった芸術家が多く集う場所だね。麻宮まどか君のSF原作が欲しい時はこまめに通おう。そうそう、女優のリブル君のお母さんもこのお店のファンみたいだね」



## ▲初期設定

天井のファンが無くなり水飲み鳥の配置が変更された。当初は喫茶店だったが、カフェを目立たせるためにレストランとなった。



## ▼楊夫人

Age/33 好きな映画/コメディやサスペンス等

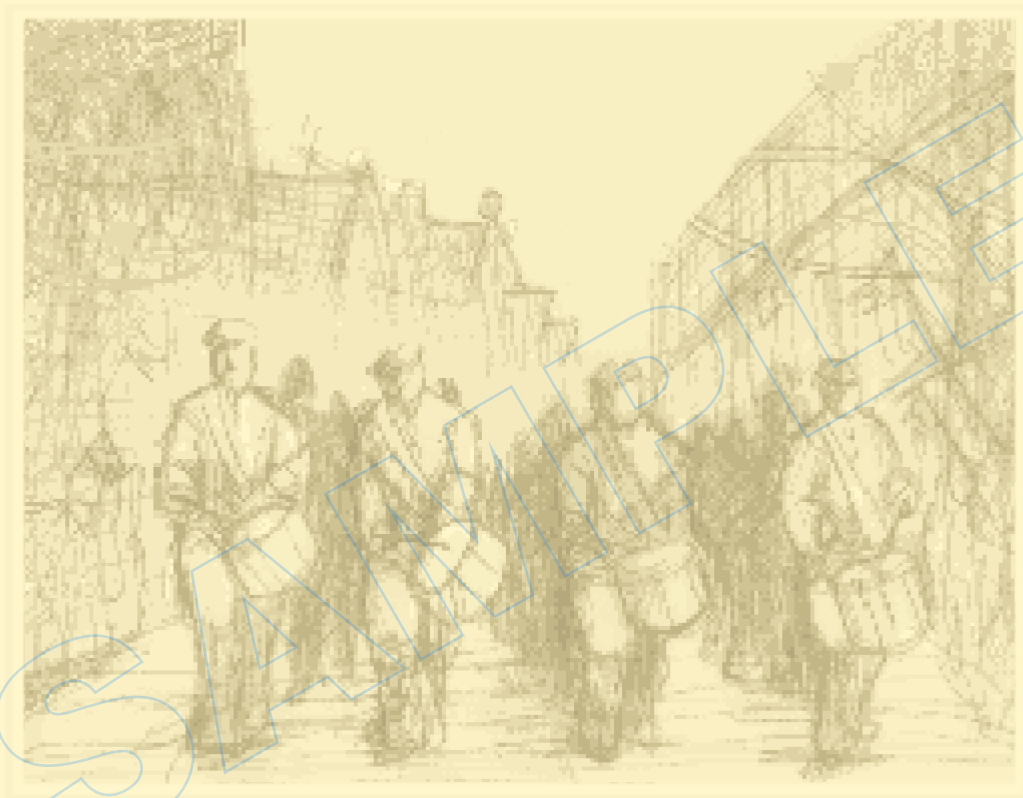
### ▲さっぽろ開発メモ

ちょっとリッチな雰囲気のカフェ。少し中華風なインテリア。

ザジャバーのママとの小説仲間、バーのママとは学生時代からの友人



-Paraiso Guidebook-  
軍支部の歴史と成り立ち



華やかなパライソにも、暗い陰が有る  
戦時下の軍支部とその成り立ちの歴史を  
極秘資料と共にお伝えしていくよ