

竜の飼いか方教えます

21



2013年10月20日 発行当時の表紙





その間
私たち事務局で
預かることに
なるんだけど

その前に
ここで一仕事
しちゃうから
付き合っただけ



長田さん：
うっかりとはいえ
禁書のコピーを
自宅に…？

あの…私
どうなります？



自宅捜査
はいるって

2〜3週間
自宅にも職場にも
帰せないようなの



どこかに
偵察魔法陣が
開いてるから

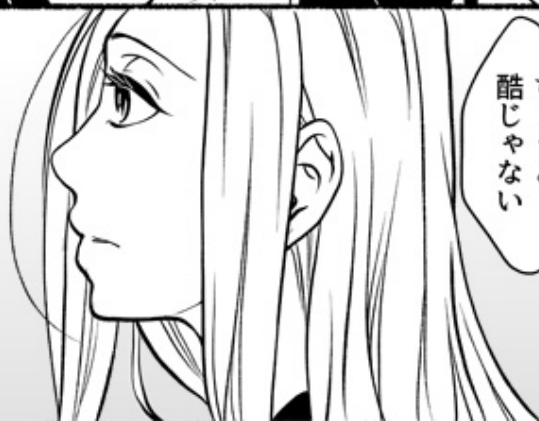
それを探して
破壊しなくちゃ
いけないの



しかし
嫌な作戦ね

魔法陣で

青ちゃんが
引力の卵を
持っていない
ふりをして
怪我を…



サツちゃんには

偵察を解くまで
教えられない
…のね…

…それって
ちょっと
酷じゃない



いで

あれ何？

自動追尾機能付き
物理攻撃型呪術

「脈呪」
みやくじゆ

無事に片付けて
彼女にきちんと
埋め合わせしなさいよ

ムリ！！

あんたたち…



水分の流れを感知すると
先端から胞子を送り出す

突き刺し

触手は分岐しながら
標的を追い込み接近すると
先端を硬化させ

あの魔法陣の中で
呪いの胞子を作り
不定形な触手の
先端に送り出しています



その胞子から
呪いが発芽し

標的を
食い破るように
破壊します



これを止めるには
解呪印げじゆいんという術を組み

その術をあ魔法陣に
打ち込むという方法が

最も効果的です

じゃあいつ
この近くで
先端をかわしながら
解呪印を組んでるのか?



ラスト…

ただ…脈呪の解呪は
少しでも呪いを
受けなければ

完成しません

脈呪は止めるまで
先端が追いかけてきますが
水分の流れであれば
樹木などの水分でも
反応しますので
ここの植物を利用して
時間を稼ごうと
しているんだと思います

理解し合う
ために…

なぜ呪われて
いるのか
なぜ呪って
いるのか

ああ…
私と宗一郎に
ちゃんとぶつかって
言っているような
呪いね…



大変！待ってね今すぐだよ！

かや...

サード...

もう...やめて
放っておいて...

何言ってるの！
あなたに何かあったら
この村はどうなるの？



分かったぞ

僕に群がり
喰われる貴様らと

肥やされて
喰われていく僕と



私たちはあなたに押し付けすぎた
だから...あなたを恨むこともできないの



何...故...

僕は
食い尽くして
しまう...

なのに

ああ...
じい...
...

喰い潰しあって
全部なくなる

終わりに向かう
それだけの家畜だ

エレメント
要素のバランスを
崩した彼の体は

どんな生物も
分解吸収してしまった

時には制御できずに

普通に暮らしている
侏儒や竜や人もー

そんな

犠牲ありきの
空中都市なんて

すでに終わってたのよ

失った側の口から直接聞くと
やっぱり…重いな…

セカンドも
フォースも…

順当に終わった…
それだけなのかも

宗一郎だって
必死で守っているものを

自分で壊してしまうのは
苦しかったでしょうね

でも

宗一郎が東都に
提出した資料にも
その記述はあったが…

失ったものを
ただ納得して
受け入れるなんて

どうしたら
できるっていうの？

お…おい

サード!!!